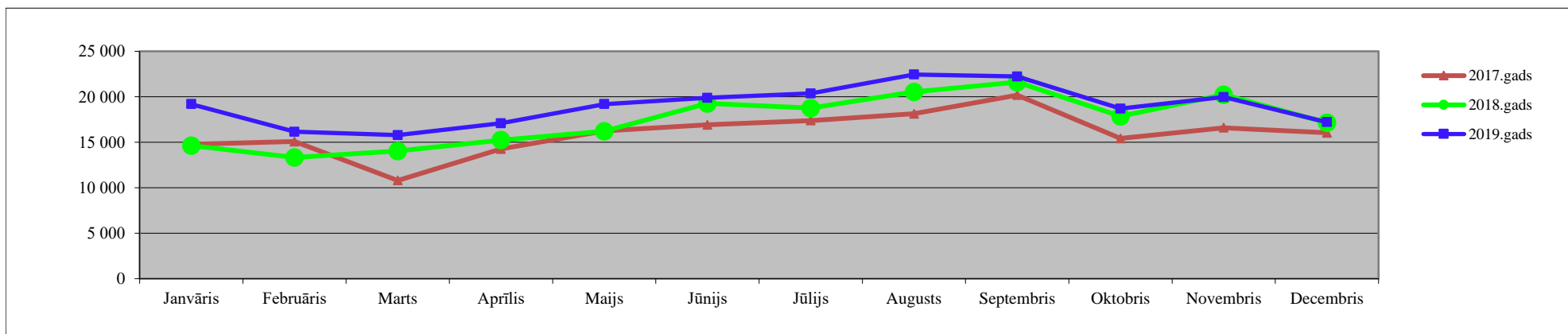


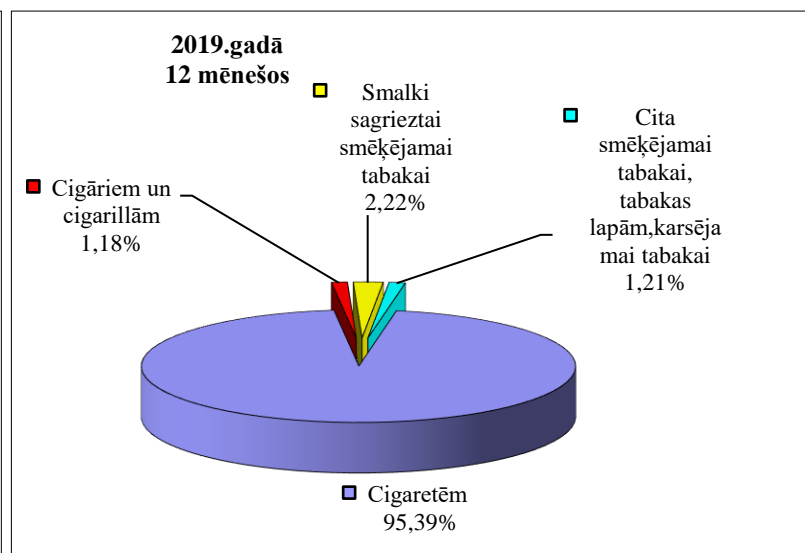
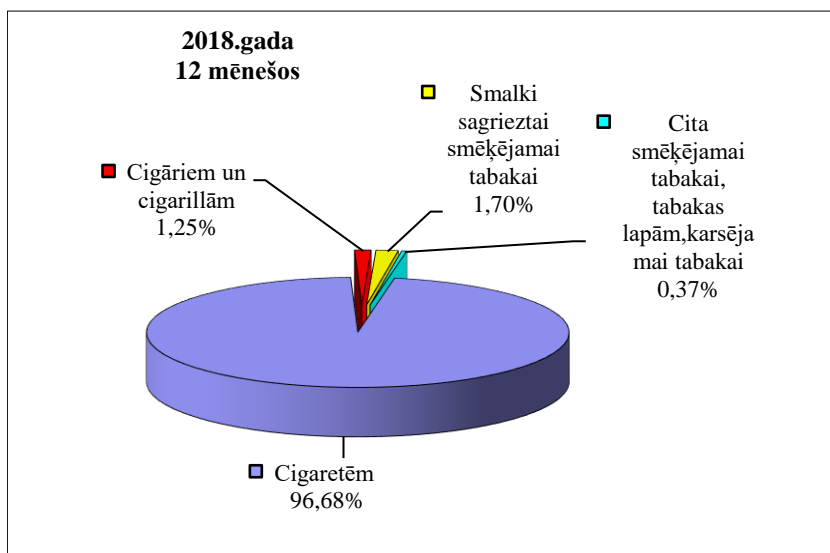
Iekasētais akcīzes nodoklis par tabakas izstrādājumiem
Pēc Valsts kases datiem (tūkst. EUR)

Periods	Janvāris	Februāris	Marts	Aprīlis	Maijs	Jūnijs	Jūlijs	Augusts	Septembris	Oktobris	Novembris	Decembris	12 mēnešos
2017.gads	14 763,2	15 078,2	10 793,7	14 261,7	16 257,0	16 920,7	17 385,2	18 126,1	20 179,8	15 417,0	16 588,2	16 039,7	191 810,6
2018.gads	14 628,6	13 327,1	14 033,4	15 230,3	16 210,1	19 271,5	18 747,8	20 534,5	21 608,1	17 857,1	20 220,6	17 135,4	208 804,5
2019.gads	19 191,4	16 151,1	15 784,8	17 088,8	19 197,0	19 894,2	20 363,6	22 443,5	22 238,8	18 695,9	19 962,6	17 217,5	228 229,0
Izmaiņa 2019/2018	31,2%	21,2%	12,5%	12,2%	18,4%	3,2%	8,6%	9,3%	2,9%	4,7%	-1,3%	0,5%	9,3%



**Akcīzes nodokļa deklarācijās aprēķinātais
 akcīzes nodoklis (tūkst. EUR)**

Tabakas izstrādājumu veids	2018.gada 12 mēnešos	2019.gadā 12 mēnešos	Izmaiņa	
			tūkst. EUR	%
Cigaretēm	205 848,11	216 878,04	11 030	5,4
Cigāriem un cigarillām	2 659,40	2 677,58	18	0,7
Smalki sagrieztai smēķējamai tabakai	3 620,32	5 037,15	1 417	39,1
Cita smēķējamai tabakai, tabakas lapām,karsējamai tabakai	796,53	2 754,77	1 958	-
Kopā	212 924,36	227 347,54	14 423	6,8



* Pamatojoties uz Akcīzes nodokļa deklarācijās aprēķināto akcīzes nodokli
 (neiekļaujot muitā aprēķināto akcīzes nodokļa maksājumu summas)

Akcīzes nodokļa likmju izmaiņas tabakai

Tabakas izstrādājumu veids	2016.gada 1.jūlijs	2017.gada 1.janvāris	2017.gada 1.jūlijs	2018.gada 1.janvāris	2018.gada 1.jūlijs	2019.gada 1.janvāris	2019.gada 1.jūlijs
Cigaretes (par 1000 cigaretēm)	56,20+25%*, bet ne mazāk kā 93,70 euro par 1000 cigaretēm	56,20+25%*, bet ne mazāk kā 93,70 euro par 1000 cigaretēm	67,00+20%*, bet ne mazāk kā 99,00 euro par 1000 cigaretēm	67,00+20%*, bet ne mazāk kā 99,00 euro par 1000 cigaretēm	74,60+20%*, bet ne mazāk kā 109,20 euro par 1000 cigaretēm	74,60+20%*, bet ne mazāk kā 109,20 euro par 1000 cigaretēm	78,70+20%*, bet ne mazāk kā 114,70 euro par 1000 cigaretēm
Cigāri un cigarillas (par 1000 gab.)	42,69	58	58	73	73	88	88
Smēķējamā tabaka (par 1 kg):							
Smalki sagriežta tabaka cigarešu uztišanai	58	62	62	66	66	70	70
Cita smēķējamā tabaka							
Tabakas lapas (par 1 kg)	58	62	62	66	66	70	70
Karsējamā tabaka (par 1 kg)	62	62	62	66	66	70	70

* procenti no maksimālās mazumtirdzniecības cenas

TABAKAS IZSTRĀDĀJUMU APRĪTE 2019.gada 12 mēnešos

Pamatdati par cigarešu IZCELSMI

1.tabula

Tabakas izstrādājumu:	2018.gada 12 mēnešos	2019.gada 12 mēnešos	Izmaiņas	Izmaiņas %
Saražoto cigarešu apjoms (tūkst.gab.)	0	0	0	-
Ievests, importēts Latvijā:				
Cigaretēs (tūkst.gab.)	4 410 022	4 173 797	-236 225	-5,4
Cigāri un cigarillas (tūkst.gab.)	101 369	65 733	-35 636	-35,2
Smēķējamā tabaka (kg)	69 529	85 984	16 455	23,7
Karsējamā tabaka (kg)	55 720	197 118	141 398	-
Tabakas lapas (kg)	287 507	236 578	-50 929	-17,7

Pamatdati par patēriņam Latvijā nodotajiem tabakas izstrādājumiem

2.tabula

Tabakas izstrādājumu:	2018.gada 12 mēnešos	2019.gada 12 mēnešos	Izmaiņas	Izmaiņas %
Patēriņam Latvijā nodotais apjoms, tai skaitā:				
Cigaretēs (tūkst.gab.)	1 940 496	1 902 274	-38 222	-2,0
Cigāri un cigarillas (tūkst.gab.)	37 038	29 429	-7 609	-20,5
Smēķējamā tabaka (kg)	62 168	78 041	15 873	25,5
Karsējamā tabaka (kg)	4 573	33 033	28 460	-
Tabakas lapas (kg)	0	0	0	-
Mazumtirdzniecībai novirzītās produkcijas daudzums:				
Cigaretēs (tūkst.gab.)	1 940 866	1 906 896	-33 970	-1,8
Cigāri un cigarillas (tūkst.gab.)	36 301	30 150	-6 151	-16,9
Smēķējamā tabaka (kg)	60 755	77 576	16 821	27,7
Karsējamā tabaka (kg)	4 442	32 209	27 767	-
Tabakas lapas (kg)	0	0	0	-
Kuģu, lidmašīnu un beznodokļu veikalos apgāde:				
Cigaretēs (tūkst.gab.)	46 951	43 953	-2 998	-6,4
Cigāri un cigarillas (tūkst.gab.)	32	62	30	93,8
Smēķējamā tabaka (kg)	114	154	40	35,1

Pamatdati par tabakas izstrādājumu IZVEŠANU no Latvijas

3.tabula

Tabakas izstrādājumu:	2018.gada 12 mēnešos	2019.gada 12 mēnešos	Izmaiņas	Izmaiņas %
Uz citām valstīm izvestās produkcijas apjoms:				
Cigaretēs (tūkst.gab.)	2 351 852	2 251 015	-100 837	-4,3
Cigāri un cigarillas (tūkst.gab.)	58 981	48 433	-10 548	-17,9
Smēķējamā tabaka (kg)	10 918	15 519	4 601	42,1
Karsējamā tabaka (kg)	47 387	142 945	95 558	-
Tabakas lapas (kg)	279 707	236 578	-43 129	-15,4
Nosūtīts citai ES dalībvalstij:				
Cigaretēs (tūkst.gab.)	2 190 250	2 112 345	-77 905	-3,6
Cigāri un cigarillas (tūkst.gab.)	58 767	48 198	-10 569	-18,0
Smēķējamā tabaka (kg)	10 909	10 712	-197	-1,8
Karsējamā tabaka (kg)	46 905	139 160	92 255	-
Tabakas lapas (kg)	279 707	236 578	-43 129	-15,4
Eksportēts:				
Cigaretēs (tūkst.gab.)	161 602	138 670	-22 932	-14,2
Cigāri un cigarillas (tūkst.gab.)	214	235	21	9,8
Smēķējamā tabaka (kg)	9	4 807	4 798	-
Karsējamā tabaka (kg)	482	3785	3 303	-

Analītiskajā materiālā un pielikumos apkopota informācija no VID informācijas sistēmās iesniegtajiem pārskatiem uz datu apkopošanas brīdi. Informācija turpmākajās publikācijās var tikt precizēta.

TABAKAS IZSTRĀDĀJUMU APRITE 2019.gada decembris

Pamatdati par cigarešu IZCELSMI

1.tabula

Tabakas izstrādājumu:	2018.gada decembris	2019.gada decembris	Izmaiņas	Izmaiņas %
Saražoto cigarešu apjoms (tūkst.gab.)	0	0	0	-
Ievests, importēts Latvijā:				
Cigaretes (tūkst.gab.)	301 911	306 586	4 675	1,5
Cigāri un cigarillas (tūkst.gab.)	12 809	3 163	-9 646	-75,3
Smēķējamā tabaka (kg)	6 588	6 681	93	1,4
Karsējamā tabaka (kg)	1 386	13 647	12 261	-
Tabakas lapas (kg)	17 820	30 690	12 870	-

Pamatdati par patēriņam Latvijā nodotajiem tabakas izstrādājumiem

2.tabula

Tabakas izstrādājumu:	2018.gada decembris	2019.gada decembris	Izmaiņas	Izmaiņas %
Patēriņam Latvijā nodotais apjoms, tai skaitā:				
Cigaretes (tūkst.gab.)	162 756	155 919	-6 837	-4,2
Cigāri un cigarillas (tūkst.gab.)	3 413	2 736	-677	-19,8
Smēķējamā tabaka (kg)	6 483	7 251	768	11,8
Karsējamā tabaka (kg)	1 083	4 454	3 371	-
Tabakas lapas (kg)	0	0	0	-
Mazumtirdzniecībai novirzītās produkcijas daudzums:				
Cigaretes (tūkst.gab.)	157 634	153 266	-4 368	-2,8
Cigāri un cigarillas (tūkst.gab.)	2 928	2 164	-764	-26,1
Smēķējamā tabaka (kg)	6 189	6 997	808	13,1
Karsējamā tabaka (kg)	1 069	4 297	3 228	-
Tabakas lapas (kg)	0	0	0	-
Kuģu, lidmašīnu un beznodokļu veikalu apgāde:				
Cigaretes (tūkst.gab.)	3 432	3 149	-283	-8,2
Cigāri un cigarillas (tūkst.gab.)	4	5	1	-
Smēķējamā tabaka (kg)	7	14	7	-

Pamatdati par tabakas izstrādājumu IZVEŠANU no Latvijas

Tabakas izstrādājumu:	2018.gada decembris	2019.gada decembris	Izmaiņas	Izmaiņas %
Uz citām valstīm izvestās produkcijas apjoms:				
Cigaretes (tūkst.gab.)	143 441	171 205	27 764	19,4
Cigāri un cigarillas (tūkst.gab.)	3 410	3 285	-125	-3,7
Smēķējamā tabaka (kg)	1 093	1 058	-35	-3,2
Karsējamā tabaka (kg)	5 629	11 543	5 914	-
Tabakas lapas (kg)	17 820	30 690	12 870	72,2
Nosūtīts citai ES dalībvalstij:				
Cigaretes (tūkst.gab.)	134 156	150 030	15 874	11,8
Cigāri un cigarillas (tūkst.gab.)	3 408	3 279	-129	-3,8
Smēķējamā tabaka (kg)	1 084	1 055	-29	-2,7
Karsējamā tabaka (kg)	5 482	11 543	6 061	-
Tabakas lapas (kg)	17 820	30 690	12 870	72,2
Eksportēts:				
Cigaretes (tūkst.gab.)	9 285	21 175	11 890	128,1
Cigāri un cigarillas (tūkst.gab.)	2	6	4	-
Smēķējamā tabaka (kg)	9	3	-6	-
Karsējamā tabaka (kg)	146	0	-146	-

Analītiskajā materiālā un pielikumos apkopota informācija no VID informācijas sistēmās iesniegtajiem pārskatiem uz datu apkopošanas brīdi. Informācija turpmākajās publikācijās var tikt precizēta.

Populārākās cigaretes

pēc patēriņam Latvijā nodotā apjoma

2019.gada 12 mēnešos

Nr.p.k.	Cigarešu marka
1.	WINSTON
2.	L&M
3.	MARLBORO
4.	LD
5.	CHESTERFIELD
6.	ROTHMANS
7.	CAINES
8.	KENT
9.	CAMEL
10.	PHILIP MORRIS

Lielākie komersanti pēc patēriņam Latvijā nodotā

tabakas izstrādājumu apjoma

2019.gada 12 mēnešos

Nr.p.k.	Komersanta nosaukums
1.	PHILIP MORRIS LATVIA SIA
2.	BALTIC SALES NETWORK SIA
3.	GREIS LOGISTIKA SIA

cigāru un cigarillu apjoma

1.	PHILIP MORRIS LATVIA SIA
2.	GREIS SIA
3.	RASTA 1 SIA

smēķējamās/ karsējamās tabakas apjoma

1.	BALTIC SALES NETWORK SIA
2.	PHILIP MORRIS LATVIA SIA
3.	TABAKAS NAMS GRUPA SIA

Analītiskajā materiālā un pielikumos apkopota informācija no VID informācijas sistēmās iesniegtajiem pārskatiem uz datu apkopošanas brīdi. Informācija turpmākajās publikācijās var tikt precizēta.