

# **IEDZĪVOTĀJU UZTICĒŠANĀS ATSEVIŠĶĀM VALSTS INSTITŪCIJĀM**

**Latvijas iedzīvotāju aptaujas rezultāti**

**2007. GADA AUGUSTS**

## SATURS

Pētījuma tehniskā informācija .....	3
Terminu skaidrojums.....	4
Respondentu sociāli demogrāfiskais profils .....	5
Statistiskās kļūdas novērtēšanas tabula .....	6
<b>Galvenie rezultāti .....</b>	<b>7</b>
Iedzīvotāju uzticēšanās institūcijām.....	8
Institūciju reitingi (pozitīvo un negatīvo vērtējumu starpība).....	8
Respondentu atbildes dažādās sociāli demogrāfiskajās grupās .....	9
<b>Rezultātu tabulas .....</b>	<b>14</b>
Lūdzu, atzīmējiet, cik lielā mērā Jūs uzticaties zemāk uzskaitītajām valsts un sabiedriskajām institūcijām: pilnībā uzticaties, drīzāk uzticaties, drīzāk neuzticaties, pilnīgi neuzticaties? .....	15
Saeima.....	15
Ministru kabinets .....	17
Valsts ieņēmumu dienests .....	19
Tiesas .....	21
Prokuratūra .....	23
Aptaujas jautājums.....	25

## SKDS 2007. gada augusta socioloģiskās aptaujas tehniskā informācija

PĒTĪJUMA VEICĒJS	Pētījumu centrs SKDS
ĢENERĀLAIS KOPUMS	Latvijas pastāvīgie iedzīvotāji vecumā no 18 līdz 74 gadiem
PLĀNOTĀS IZLASES APJOMS	1000 respondenti (ģenerālajam kopumam reprezentatīva izlase)
SASNIEGTĀS IZLASES APJOMS	1002 respondenti
IZLASES METODE	Stratificētā nejaušā izlase
STRATIFIKĀCIJAS PAZĪMES	Administratīvi teritoriālā un nacionālā
APTAUJAS VEIKŠANAS METODE	Tiešās intervijas respondentu dzīves vietās
ĢEOGRĀFISKAIS PĀRKLĀJUMS	Visi Latvijas reģioni (110 izlases punkti)
APTAUJAS VEIKŠANAS LAIKS	No 18.08.2007. līdz 31.08.2007.

### SASNIEGTĀS IZLASES SALĪDZINĀJUMS AR IEDZĪVOTĀJU STATISTIKU

	Respondentu īpatsvars izlasē (%) pirms svēršanas	Respondentu īpatsvars izlasē (%) pēc svēršanas	LR IeM PMLP ledz. reģ. dati uz 01.07.07.
KOPĀ	100.0	100.0	100.0

#### REĢIONS

Rīga	31.9	32.4	32.4
Vidzeme	24.3	24.5	24.4
Kurzeme	13.4	13.1	13.1
Zemgale	15.4	14.5	14.6
Latgale	15.1	15.4	15.4

#### DZIMUMS

Vīrieši	45.6	46.7	46.7
Sievietes	54.4	53.3	53.3

#### TAUTĪBA

Latvieši	59.5	56.9	56.9
Citi	40.5	43.1	43.1

#### VECUMS

18 - 24 g.v.	15.3	15.2	15.2
25 - 34 g.v.	15.3	18.8	18.8
35 - 44 g.v.	18.5	18.7	18.7
45 - 54 g.v.	17.9	19.1	19.1
55 - 74 g.v.	33.1	28.3	28.3

#### STATUSS

Strādājošie	65.4	67.8
Nestrādājošie	34.6	32.2

#### IZGLĪTĪBA

Pamata	12.9	12.1
Vidējā, vidējā speciālā	68.6	68.7
Augstākā	18.6	19.2

#### PILSONĪBA

LR pilsoņi	82.9	82.5
Respondenti bez LR pilsonības	17.1	17.5

Dati tika pakļauti svēršanas procedūrai. Šajā atskaitē izmantoti svērti procenti un nesvērts skaits.

Materiālu sagatavoja	Jānis Zoldners
Aptauju vadīja	Vineta Zeiferte
Datu masīvu veidoja	Liene Līvmane

## TERMINU SKAIDROJUMS

### IZLASE

- Latvijas iedzīvotāju kopuma mikromodelis

### REĢIONS

- *Rīga* – Rīgas pilsēta.
- *Vidzeme* – Alūksnes, Cēsu, Gulbenes, Limbažu, Madonas, Ogres, Rīgas rajons (bez Rīgas pilsētas), Valkas un Valmieras rajons.
- *Kurzeme* – Kuldīgas, Liepājas, Saldus, Talsu un Ventpils rajons.
- *Zemgale* – Aizkraukles, Bauskas, Dobeles, Jēkabpils, Jelgavas un Tukuma rajons.
- *Latgale* – Balvu, Daugavpils, Krāslavas, Ludzas, Preiļu un Rēzeknes rajons.

### APDZĪVOTAS VIETAS TIPS

- *Rīga* – Rīgas pilsēta.
- *Cita pilsēta* – Daugavpils, Liepāja, Jelgava, Ventpils, Rēzekne, Jūrmala, rajonu centri, citas pilsētas.
- *Lauki* – pagasti, lauku viensētas.

### IZGLĪTĪBA

- *Pamatizglītība* – respondents ar pamata vai nepabeigtu vidējo izglītību.
- *Vidējā, vidējā speciālā* – respondents ar vispārējo vidējo izglītību, vidējo speciālo izglītību vai nepabeigtu augstāko izglītību.
- *Augstākā* – respondents ar augstāko izglītību.

### NODARBINĀTĪBAS SEKTORS

- *Valsts sektors* – respondenti, kuri strādā valsts iestādēs vai uzņēmumos ar valsts kapitālu.
- *Privātais sektors* – respondenti, kuri strādā uzņēmumos ar privāto kapitālu.
- *Nestrādā* – respondenti: mājsaimnieces, pensionāri, skolēni, studenti, bezdarbnieki.

### PAMATNODARBOŠANĀS

- *Vadītājs* – augstākā vai vidējā līmeņa vadītājs: uzņēmuma, firmas, organizācijas, nodaļas vadītājs, vadošais speciālists uzņēmumā, iestādē
- *Speciālists, ierēdnis* – ierēdnis vai darbinieks valsts, pašvaldību iestādē vai privātā uzņēmumā; nestrādā fizisku darbu
- *Strādnieks* – ierindas darbinieks rūpniecībā, celtniecībā, lauksaimniecībā, tirdzniecībā, apkalpojošajā sfērā, sabiedriskajā ēdināšanā; strādā fizisku darbu
- *Zemnieks* – persona, kas strādā sev piederošā lauku saimniecībā
- *Individuālais darbs* – pats sev darba devējs, arī profesionāls speciālists (advokāts, ārsts u.tml.), uzņēmuma īpašnieks
- *Pensionārs* – persona, kas ir pensijā un nestrādā algotu darbu, arī invaliditātes pensionārs.
- *Skolnieks, students* – persona, kas mācās dienas nodaļā kādā no mācību iestādēm
- *Mājsaimniece* – persona, kas ir mājsaimnieks vai mājsaimniece un pašlaik nestrādā algotu darbu; arī ja atrodas bērna kopšanas atvaļinājumā
- *Bezdarbnieks* – persona, kas ir darba spējīgā vecumā un nekur nestrādā

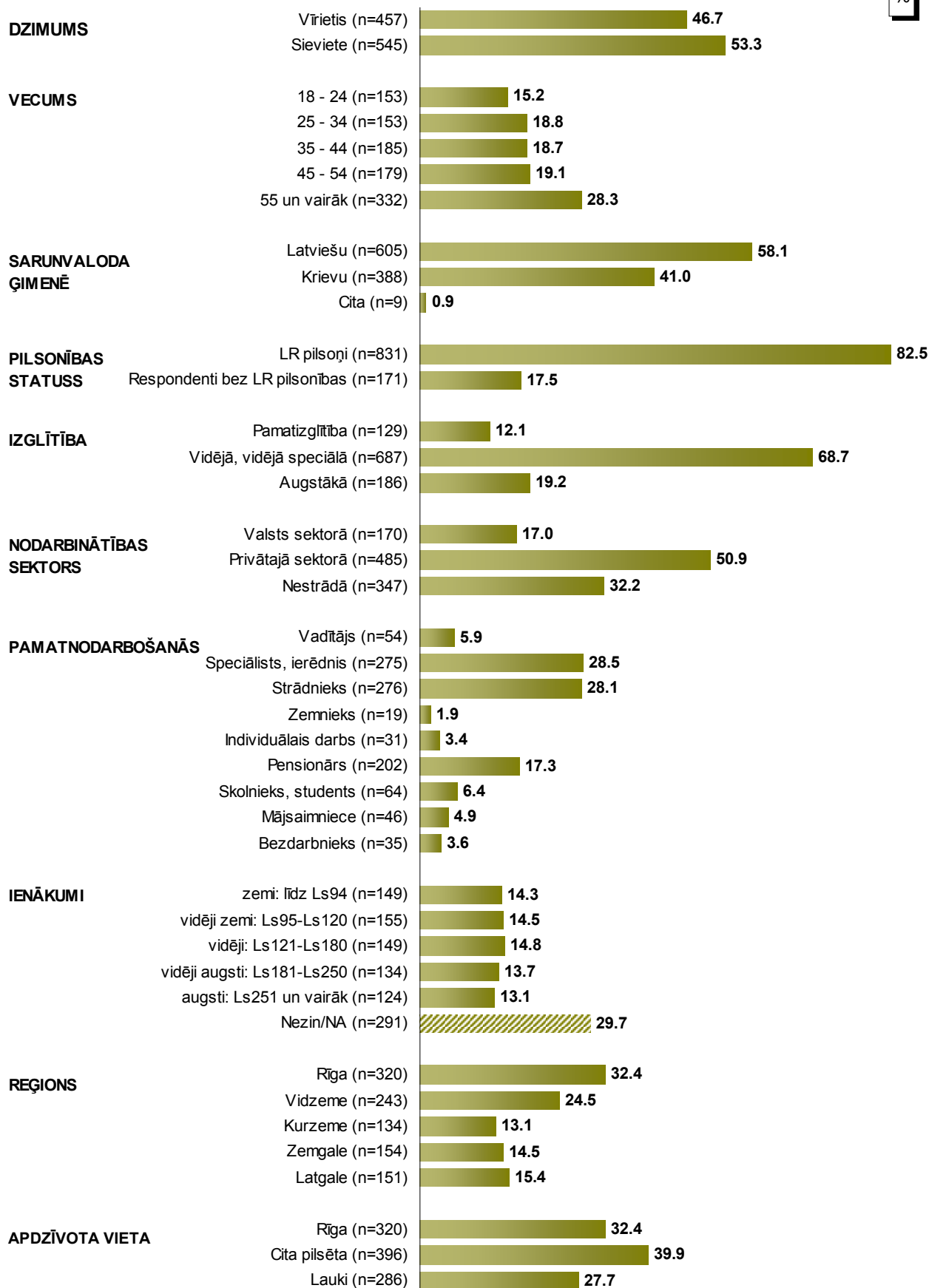
### ĪENĀKUMU LĪMENIS

Ienākumi uz vienu ģimenes locekli mēnesī, ieskaitot visus ienākumus (algas, stipendijas, pabalstus, pensijas u.t.t.) pēc nodokļu nomaksas.

- *Zemi* – līdz Ls94
- *Vidēji zemi* – no Ls95 līdz Ls120
- *Vidēji* – no Ls121 līdz Ls180
- *Vidēji augsti* – no Ls181 līdz Ls250
- *Augsti* – Ls251 un vairāk

## Respondentu sociāli demogrāfiskais profils

%



Bāze: visi respondenti, n=1002

**Pētījums:** ledzīvotāju uzticēšanās atsevišķām valsts institūcijām

## STATISTISKĀS KĻŪDAS NOVĒRTĒŠANAS TABULA

Pētījuma rezultātos vienmēr pastāv zināma *statistiskās kļūdas* varbūtība. Analizējot un interpretējot pētījumā iegūtos rezultātus, to vajadzētu ņemt vērā. Tās atšķirības, kuras iekļaujas statistiskās kļūdas robežās jeb ir mazākas par to, var uzskatīt par *nenozīmīgām*.

*Statistiskā kļūda* tiek aprēķināta pēc sekojošas formulas:

$$SK = q \times \sqrt{\pi \times (100 - \pi) / n}$$

kur:

SK - statistiskā kļūda

q - koeficients, kas pie 95% varbūtības ir vienāds ar 1.96

$\pi$  - pētījumā iegūtais respondentu atbilžu procentuālais sadalījums

n - respondentu skaits

Lai ērtāk un ātrāk noteiktu statistisko mērījuma kļūdu, ir lietderīgi izmantot statistiskās kļūdas novērtēšanas tabulu.

PĒTĪJUMA REZULTĀTU STATISTISKĀS KĻŪDAS NOVĒRTĒŠANAS TABULA  
(ar 95 % varbūtību)

Procentuālais atbilžu sadalījums (%)	Respondentu skaits [ N ] =															
	50	75	100	200	300	400	500	600	700	800	900	1000	1100	1200	1500	2000
1 vai 99	2.8	2.2	1.9	1.4	1.1	1.0	0.9	0.8	0.7	0.7	0.6	0.6	0.6	0.5	0.5	0.4
2 vai 98	3.9	3.2	2.7	1.9	1.6	1.4	1.2	1.1	1.0	1.0	0.9	0.9	0.8	0.8	0.7	0.6
4 vai 96	5.4	4.5	3.8	2.7	2.2	1.9	1.7	1.6	1.5	1.4	1.3	1.2	1.2	1.1	1.0	0.9
6 vai 94	6.6	5.4	4.7	3.3	2.7	2.3	2.0	1.9	1.8	1.7	1.6	1.5	1.4	1.3	1.2	1.0
8 vai 92	7.5	6.1	5.3	3.8	3.1	2.7	2.4	2.2	2.0	1.9	1.8	1.7	1.6	1.5	1.4	1.2
10 vai 90	8.3	6.8	5.9	4.2	3.4	2.9	2.6	2.4	2.2	2.0	2.0	1.9	1.8	1.7	1.5	1.3
12 vai 88	9.0	7.4	6.4	4.5	3.7	3.2	2.9	2.6	2.4	2.3	2.1	2.0	1.9	1.8	1.6	1.4
15 vai 85	9.9	8.0	7.0	5.0	4.0	3.5	3.1	2.9	2.6	2.5	2.3	2.2	2.1	2.0	1.8	1.6
18 vai 82	10.7	8.7	7.5	5.3	4.4	3.8	3.4	3.0	2.9	2.7	2.5	2.4	2.3	2.2	1.9	1.7
20 vai 80	11.1	9.1	7.8	5.5	4.5	3.9	3.5	3.2	3.0	2.8	2.6	2.5	2.4	2.3	2.0	1.8
22 vai 78	11.5	9.4	8.1	5.7	4.7	4.1	3.6	3.3	3.1	2.9	2.7	2.6	2.5	2.4	2.1	1.8
25 vai 75	12.0	9.8	8.5	6.0	4.9	4.2	3.8	3.5	3.2	3.0	2.8	2.7	2.6	2.5	2.2	1.9
28 vai 72	12.5	10.2	8.8	6.2	5.1	4.4	3.9	3.6	3.3	3.1	2.9	2.8	2.7	2.5	2.3	2.0
30 vai 70	12.7	10.4	9.0	6.4	5.2	4.5	4.0	3.7	3.4	3.2	3.0	2.8	2.7	2.6	2.3	2.0
32 vai 68	12.9	10.6	9.1	6.5	5.3	4.6	4.1	3.7	3.5	3.2	3.1	2.9	2.8	2.6	2.4	2.1
35 vai 65	13.2	10.8	9.4	6.6	5.4	4.7	4.2	3.8	3.5	3.3	3.1	3.0	2.8	2.7	2.4	2.1
40 vai 60	13.6	11.1	9.6	6.8	5.5	4.8	4.3	3.9	3.6	3.4	3.2	3.0	2.9	2.8	2.5	2.2
45 vai 55	13.8	11.3	9.8	6.9	5.6	4.9	4.4	4.0	3.7	3.5	3.3	3.1	2.9	2.8	2.5	2.2
50 vai 50	13.9	11.3	9.8	6.9	5.7	4.9	4.4	4.0	3.7	3.5	3.3	3.1	3.0	2.8	2.5	2.2

Lai noteiktu statistisko mērījuma kļūdu, ir jāzina nesvērts respondentu skaits attiecīgajā grupā un rezultāts procentos. Izmantojot šos lielumus, tabulas attiecīgajā iedaļā var atrast statistiskās mērījuma kļūdas robežas + / - procentos **ar 95% varbūtību**.

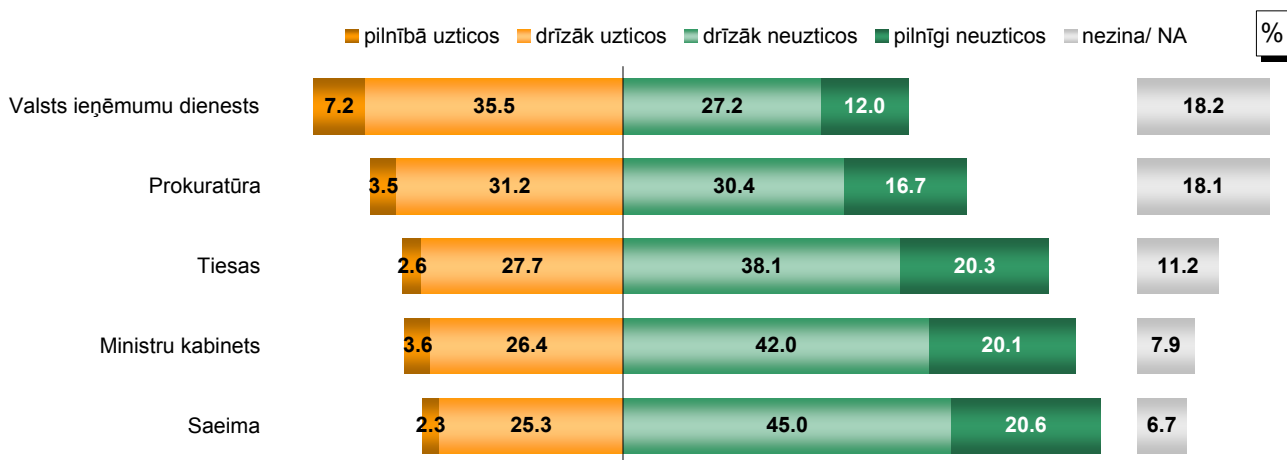
Piemēram, ja pētījuma rezultātā no visiem aptaujātajiem Latvijas iedzīvotājiem (respondentu skaits n=1002) tiek iegūta mērķa grupa 20.0%, kas pauž apstiprinošu attieksmi pret spriedumu vai izteikumu "X", tad ar 95% varbūtību mēs varam teikt, ka statistiskā mērījuma kļūda šeit ir + / - 2.5% robežās. No tā izriet, ka mērķa grupa, kura identificē sevi ar spriedumu vai izteikumu "X", ir no 17.5% līdz 22.5%.

# Galvenie rezultāti

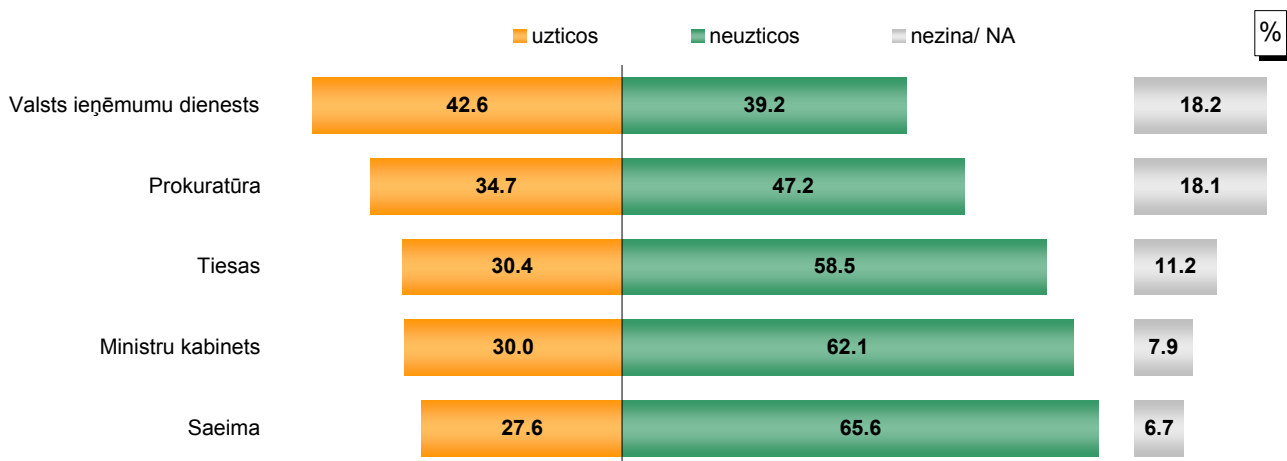
---

## Iedzīvotāju uzticēšanās institūcijām

"Lūdzu, atzīmējiet, cik lielā mērā Jūs uzticaties zemāk uzskaitītajām valsts un sabiedriskajām institūcijām. Vai Jūs tām pilnībā uzticaties, drīzāk uzticaties, drīzāk neuzticaties, pilnīgi neuzticaties?"

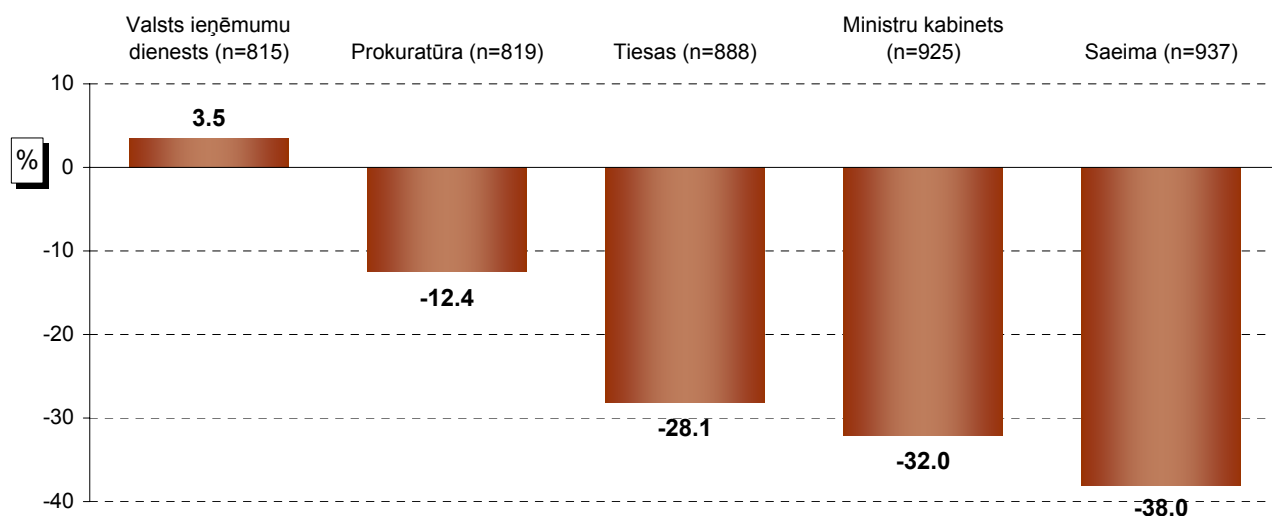


Bāze: visi respondenti, n=1002



Bāze: visi respondenti, n=1002

## Institūciju reitingi (pozitīvo un negatīvo vērtējumu starpība)



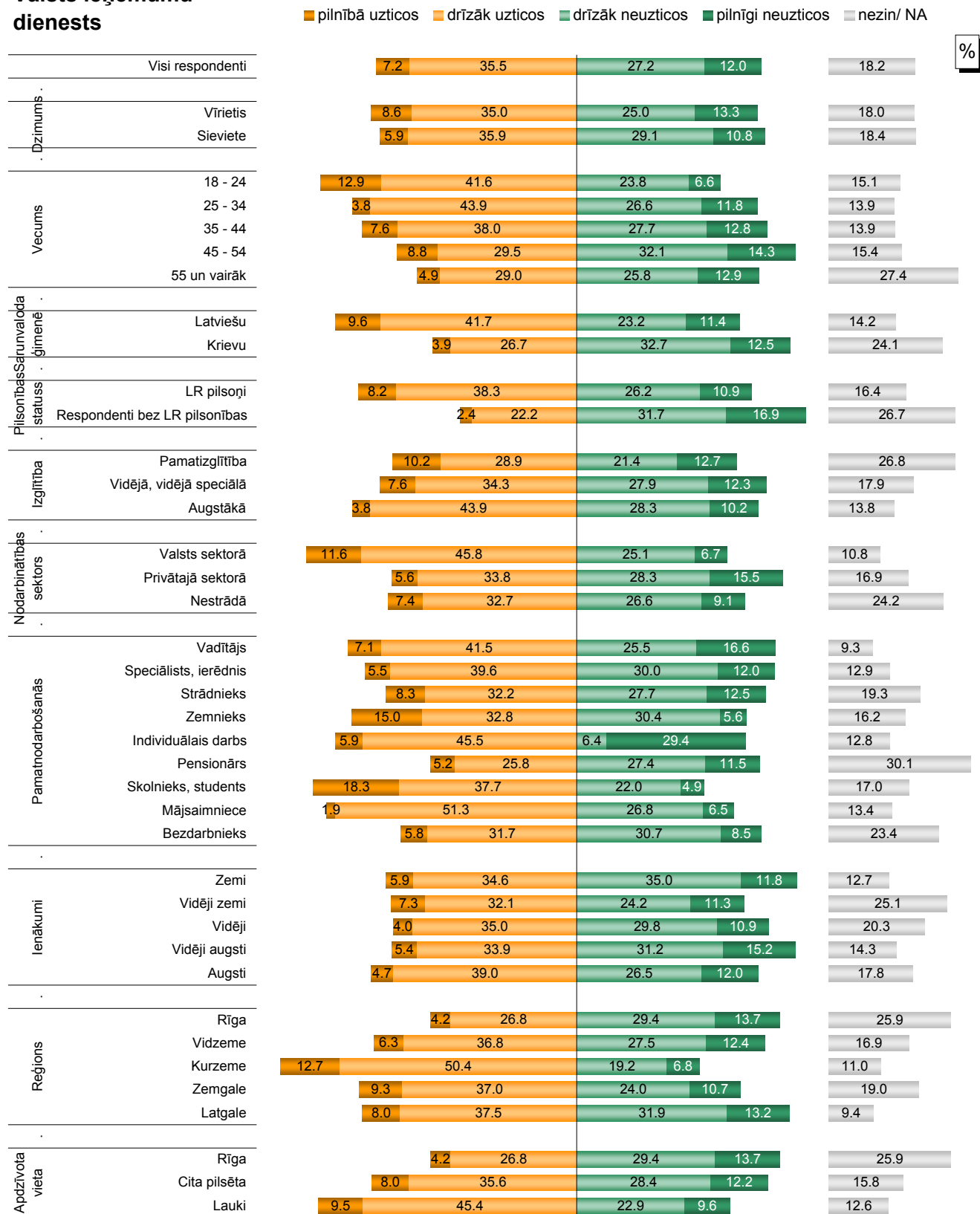
Bāze: respondenti, kuri sniedza noteiktu vērtējumu (neskaitot atbildes "nezina/ NA"), skatīt "n=" grafikā



## Respondentu atbildes dažādās sociāli demogrāfiskajās grupās

"Lūdzu, atzīmējiet, cik lielā mērā Jūs uzticaties zemāk uzskaitītajām valsts un sabiedriskajām institūcijām. Vai Jūs tām pilnībā uzticaties, drīzāk uzticaties, drīzāk neuzticaties, pilnīgi neuzticaties?"

### Valsts ieņēmumu dienests

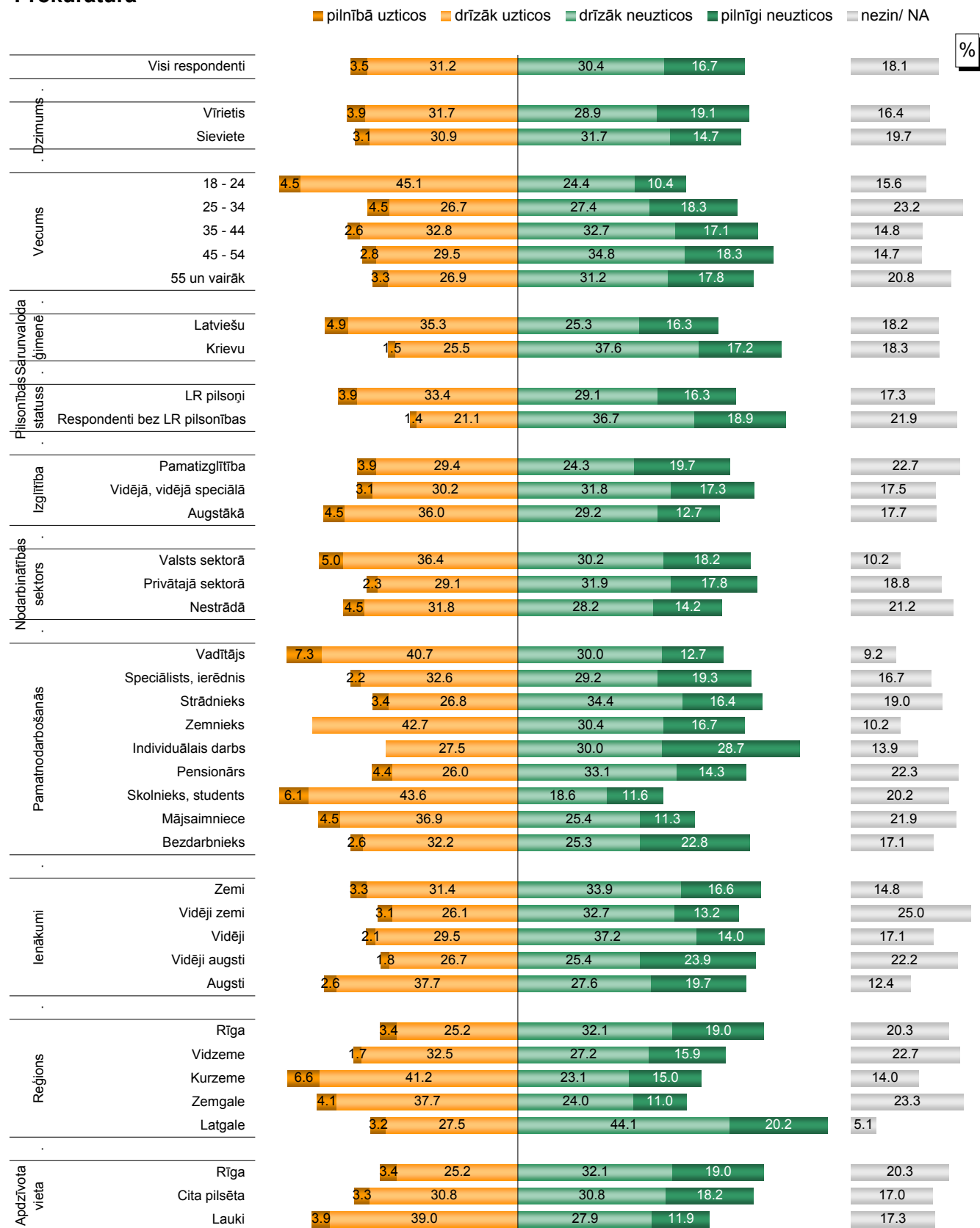


Bāzes: skatīt respondentu sociāli demogrāfisko profilu 5. lpp.

## Pētījums: Iedzīvotāju uzticēšanās atsevišķām valsts institūcijām

"Lūdzu, atzīmējiet, cik lielā mērā Jūs uzticaties zemāk uzskaitītajām valsts un sabiedriskajām institūcijām. Vai Jūs tam pilnībā uzticaties, drīzāk uzticaties, drīzāk neuzticaties, pilnīgi neuzticaties?"

### Prokuratūra

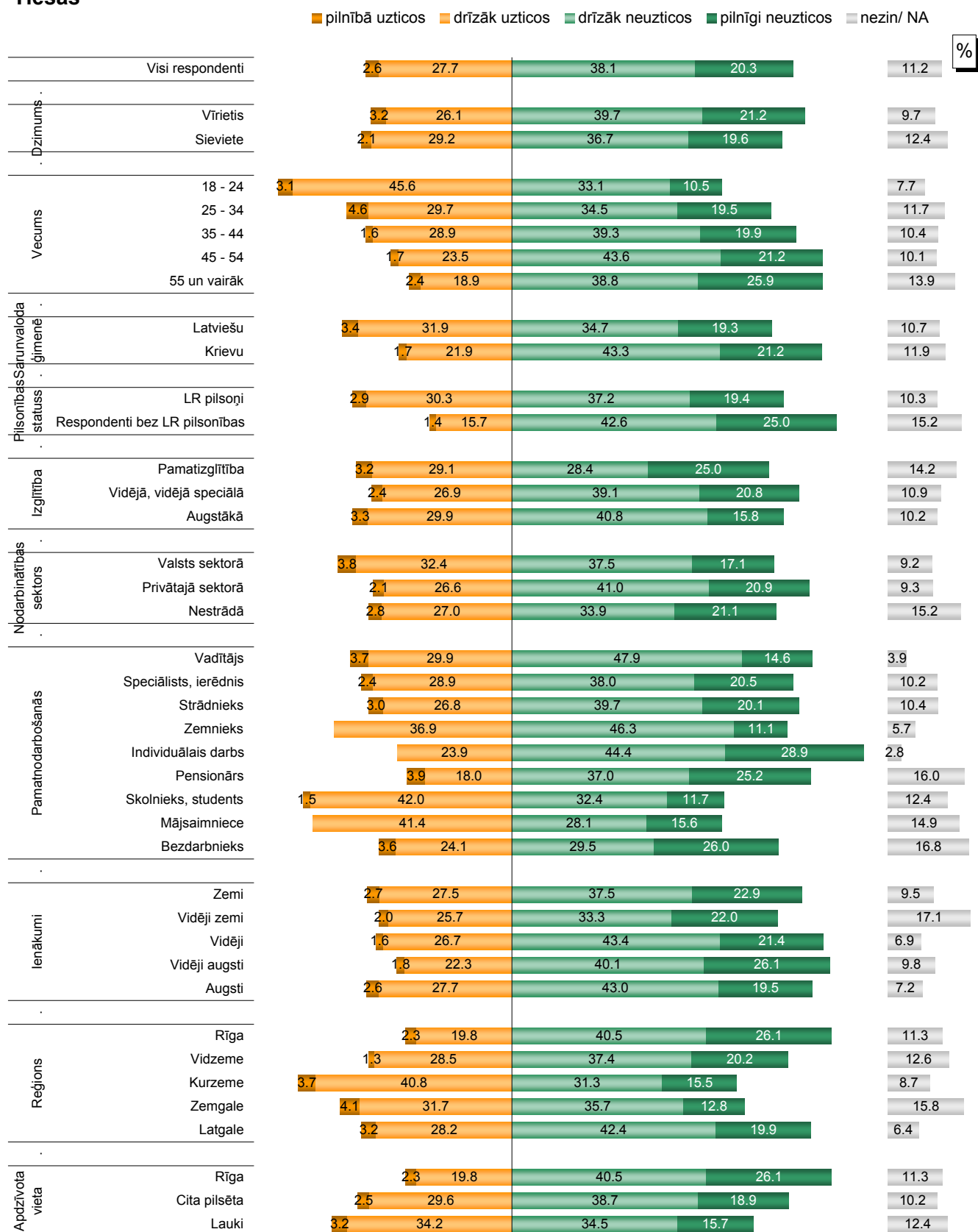


Bāzes: skatīt respondentu sociāli demogrāfisko profilu 5. lpp.

## Pētījums: Iedzīvotāju uzticēšanās atsevišķām valsts institūcijām

"Lūdzu, atzīmējiet, cik lielā mērā Jūs uzticaties zemāk uzskaitītajām valsts un sabiedriskajām institūcijām. Vai Jūs tām pilnībā uzticaties, drīzāk uzticaties, drīzāk neuzticaties, pilnīgi neuzticaties?"

### Tiesas

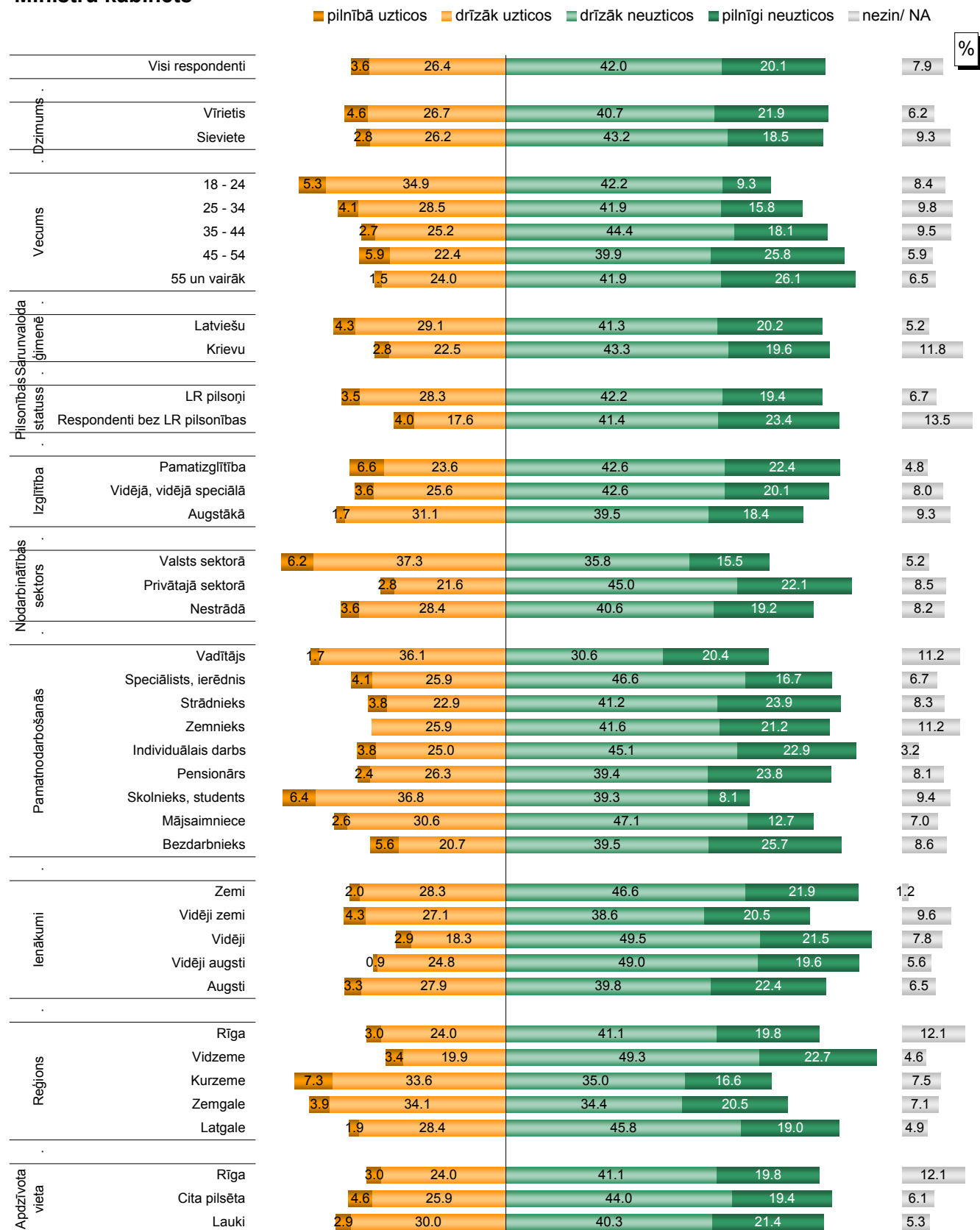


Bāzes: skatīt respondentu sociāli demogrāfisko profilu 5. lpp.

## Pētījums: Iedzīvotāju uzticēšanās atsevišķām valsts institūcijām

"Lūdzu, atzīmējiet, cik lielā mērā Jūs uzticaties zemāk uzskaitītajām valsts un sabiedriskajām institūcijām. Vai Jūs tām pilnībā uzticaties, drīzāk uzticaties, drīzāk neuzticaties, pilnīgi neuzticaties?"

### Ministru kabinets

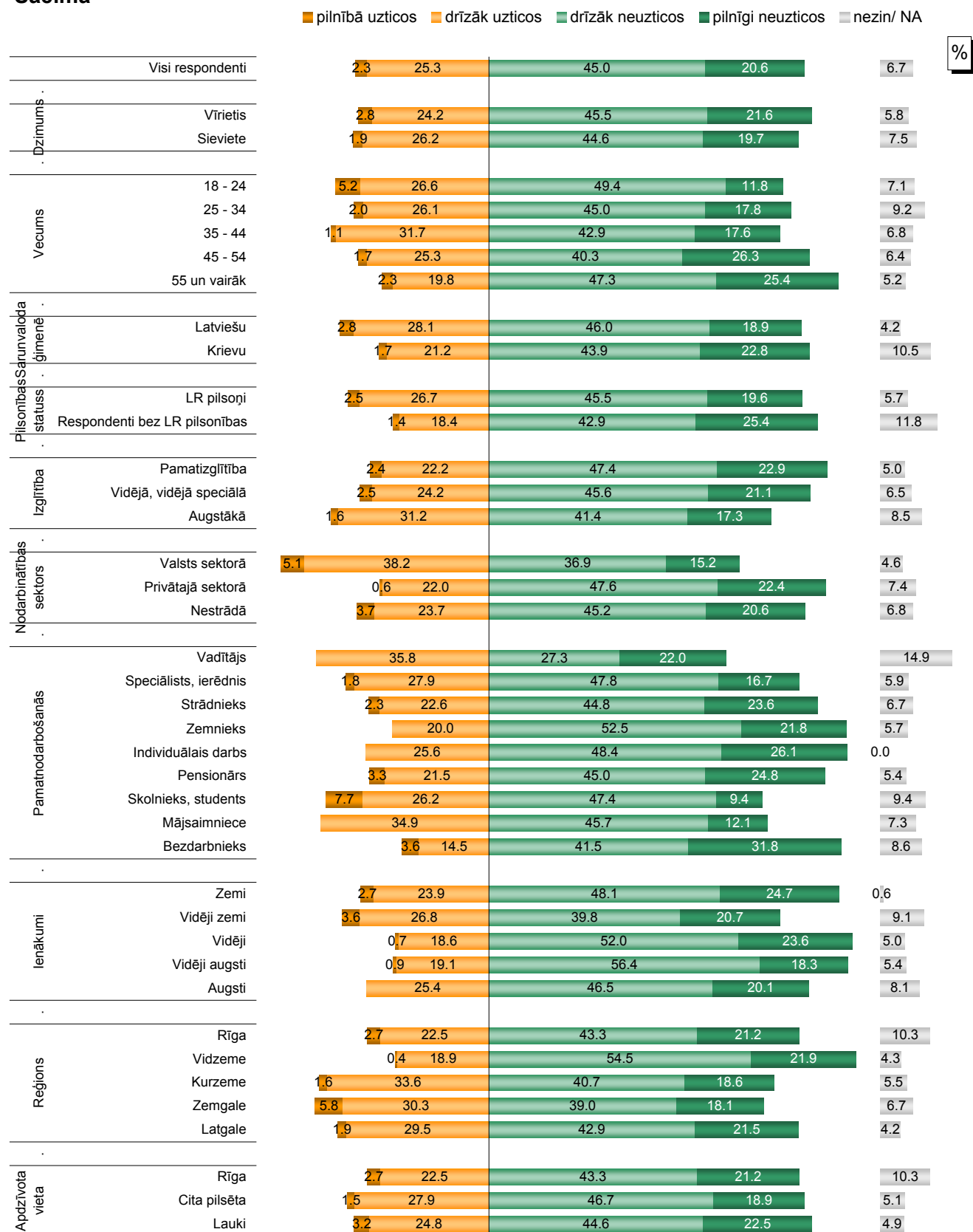


Bāzes: skatīt respondentu sociāli demogrāfisko profilu 5. lpp.

## Pētījums: Iedzīvotāju uzticēšanās atsevišķām valsts institūcijām

"Lūdzu, atzīmējiet, cik lielā mērā Jūs uzticaties zemāk uzskaitītajām valsts un sabiedriskajām institūcijām. Vai Jūs tām pilnībā uzticaties, drīzāk uzticaties, drīzāk neuzticaties, pilnīgi neuzticaties?"

### Saeima



Bāzes: skatīt respondentu sociāli demogrāfisko profilu 5. lpp.

# Rezultātu tabulas

---

## Pētījums: Iedzīvotāju uzticēšanās atsevišķām valsts institūcijām

Lūdzu, atzīmējiet, cik lielā mērā Jūs uzticieties zemāk uzskaitītajām valsts un sabiedriskajām institūcijām. Vai Jūs tām pilnībā uzticieties, drīzāk uzticieties, drīzāk neuzticaties, pilnīgi neuzticaties?

		Saeima										Kopā		
		pilnībā uzticos		drīzāk uzticos		drīzāk neuzticos		pilnīgi neuzticos		nezin/ NA		Rindu %	Skaitis	Kol. %
		Skaitis	Rindu %	Skaitis	Rindu %	Skaitis	Rindu %	Skaitis	Rindu %	Skaitis	Rindu %			
Visi respondenti		24	2.3%	254	25.3%	452	45.0%	207	20.6%	65	6.7%	100.0%	1002	100.0%
Dzimums	Vīrietis	13	2.8%	110	24.2%	210	45.5%	99	21.6%	25	5.8%	100.0%	457	46.7%
	Sieviete	11	1.9%	144	26.2%	242	44.6%	108	19.7%	40	7.5%	100.0%	545	53.3%
Vecums	18 - 24	8	5.2%	41	26.6%	75	49.4%	18	11.8%	11	7.1%	100.0%	153	15.2%
	25 - 34	3	2.0%	40	26.1%	69	45.0%	27	17.8%	14	9.2%	100.0%	153	18.8%
	35 - 44	2	1.1%	60	31.7%	79	42.9%	32	17.6%	12	6.8%	100.0%	185	18.7%
	45 - 54	3	1.7%	46	25.3%	72	40.3%	47	26.3%	11	6.4%	100.0%	179	19.1%
	55 un vairāk	8	2.3%	67	19.8%	157	47.3%	83	25.4%	17	5.2%	100.0%	332	28.3%
Sarunvaloda ģimenē	Latviešu	18	2.8%	170	28.1%	277	46.0%	115	18.9%	25	4.2%	100.0%	605	58.1%
	Krievu	6	1.7%	81	21.2%	172	43.9%	89	22.8%	40	10.5%	100.0%	388	41.0%
	Cita			3	33.9%	3	34.0%	3	32.1%			100.0%	9	.9%
Pilsonības statuss	LR pilsoņi	22	2.5%	223	26.7%	377	45.5%	164	19.6%	45	5.7%	100.0%	831	82.5%
	Respondenti bez LR pilsonības	2	1.4%	31	18.4%	75	42.9%	43	25.4%	20	11.8%	100.0%	171	17.5%
Izglītība	Pamatizglītība	3	2.4%	30	22.2%	60	47.4%	29	22.9%	7	5.0%	100.0%	129	12.1%
	Vidējā, vidējā speciālā	18	2.5%	167	24.2%	313	45.6%	146	21.1%	43	6.5%	100.0%	687	68.7%
	Augstākā	3	1.6%	57	31.2%	79	41.4%	32	17.3%	15	8.5%	100.0%	186	19.2%
Nodarbinātības sektors	Valsts sektorā	8	5.1%	63	38.2%	65	36.9%	27	15.2%	7	4.6%	100.0%	170	17.0%
	Privātajā sektorā	3	.6%	108	22.0%	232	47.6%	107	22.4%	35	7.4%	100.0%	485	50.9%
	Nestrādā	13	3.7%	83	23.7%	155	45.2%	73	20.6%	23	6.8%	100.0%	347	32.2%
Pamatnodarbošanās	Vadītājs			19	35.8%	15	27.3%	12	22.0%	8	14.9%	100.0%	54	5.9%
	Speciālists, ierēdnis	5	1.8%	75	27.9%	134	47.8%	46	16.7%	15	5.9%	100.0%	275	28.5%
	Strādnieks	6	2.3%	65	22.6%	123	44.8%	64	23.6%	18	6.7%	100.0%	276	28.1%
	Zemnieks			4	20.0%	10	52.5%	4	21.8%	1	5.7%	100.0%	19	1.9%
	Individuālais darbs			8	25.6%	15	48.4%	8	26.1%			100.0%	31	3.4%
	Pensionārs	7	3.3%	44	21.5%	90	45.0%	50	24.8%	11	5.4%	100.0%	202	17.3%
	Skolnieks, students	5	7.7%	17	26.2%	30	47.4%	6	9.4%	6	9.4%	100.0%	64	6.4%
	Mājsaimniece Bezdarbnieks	1	3.6%	5	14.5%	15	41.5%	11	31.8%	3	8.6%	100.0%	35	3.6%
Mēneša vidējie ienākumi uz vienu ģimenes locekli	zemi: līdz Ls94	4	2.7%	37	23.9%	70	48.1%	37	24.7%	1	.6%	100.0%	149	14.3%
	vidēji zemi: Ls95-Ls120	5	3.6%	41	26.8%	62	39.8%	33	20.7%	14	9.1%	100.0%	155	14.5%
	vidēji: Ls121-Ls180	1	.7%	28	18.6%	78	52.0%	35	23.6%	7	5.0%	100.0%	149	14.8%
	vidēji augsti: Ls181-Ls250	1	.9%	25	19.1%	77	56.4%	24	18.3%	7	5.4%	100.0%	134	13.7%
	augsti: Ls251 un vairāk			31	25.4%	59	46.5%	24	20.1%	10	8.1%	100.0%	124	13.1%
	Nezin/NA	13	4.1%	92	31.4%	106	36.7%	54	18.4%	26	9.4%	100.0%	291	29.7%
Reģions	Rīga	9	2.7%	72	22.5%	140	43.3%	68	21.2%	31	10.3%	100.0%	320	32.4%
	Vidzeme	1	.4%	46	18.9%	133	54.5%	53	21.9%	10	4.3%	100.0%	243	24.5%
	Kurzeme	2	1.6%	45	33.6%	54	40.7%	26	18.6%	7	5.5%	100.0%	134	13.1%
	Zemgale	9	5.8%	47	30.3%	60	39.0%	27	18.1%	11	6.7%	100.0%	154	14.5%
	Latgale	3	1.9%	44	29.5%	65	42.9%	33	21.5%	6	4.2%	100.0%	151	15.4%
Apdzīvota vieta	Rīga	9	2.7%	72	22.5%	140	43.3%	68	21.2%	31	10.3%	100.0%	320	32.4%
	Cita pilsēta	6	1.5%	110	27.9%	185	46.7%	75	18.9%	20	5.1%	100.0%	396	39.9%
	Lauki	9	3.2%	72	24.8%	127	44.6%	64	22.5%	14	4.9%	100.0%	286	27.7%

Bāze: visi respondenti, n=1002

**Pētījums: Iedzīvotāju uzticēšanās atsevišķām valsts institūcijām**

**Lūdzu, atzīmējiet, cik lielā mērā Jūs uzticiaties zemāk uzskaitītajām valsts un sabiedriskajām institūcijām. Vai Jūs tām pilnībā uzticiaties, drīzāk uzticiaties, drīzāk neuzticiaties, pilnīgi neuzticiaties? (vienkāršotā atbilžu skala)**

		Saeima						Kopā		
		uzticos		neuzticos		nezin/ NA		Rindu %	Skaitis	Kol. %
		Skaitis	Rindu %	Skaitis	Rindu %	Skaitis	Rindu %			
Visi respondenti		278	27.6%	659	65.6%	65	6.7%	100.0%	1002	100.0%
Dzimums	Vīrietis	123	27.0%	309	67.1%	25	5.8%	100.0%	457	46.7%
	Sieviete	155	28.2%	350	64.3%	40	7.5%	100.0%	545	53.3%
Vecums	18 - 24	49	31.8%	93	61.2%	11	7.1%	100.0%	153	15.2%
	25 - 34	43	28.1%	96	62.8%	14	9.2%	100.0%	153	18.8%
	35 - 44	62	32.7%	111	60.5%	12	6.8%	100.0%	185	18.7%
	45 - 54	49	27.1%	119	66.6%	11	6.4%	100.0%	179	19.1%
	55 un vairāk	75	22.2%	240	72.7%	17	5.2%	100.0%	332	28.3%
Sarunvaloda ģimenē	Latviešu	188	30.9%	392	64.9%	25	4.2%	100.0%	605	58.1%
	Krievu	87	22.9%	261	66.7%	40	10.5%	100.0%	388	41.0%
	Cita	3	33.9%	6	66.1%			100.0%	9	.9%
Pilsonības statuss	LR pilsoņi	245	29.3%	541	65.0%	45	5.7%	100.0%	831	82.5%
	Respondenti bez LR pilsonības	33	19.8%	118	68.3%	20	11.8%	100.0%	171	17.5%
Izglītība	Pamatizglītība	33	24.6%	89	70.3%	7	5.0%	100.0%	129	12.1%
	Vidējā, vidējā speciālā	185	26.7%	459	66.7%	43	6.5%	100.0%	687	68.7%
	Augstākā	60	32.8%	111	58.7%	15	8.5%	100.0%	186	19.2%
Nodarbinātības sektors	Valsts sektorā	71	43.3%	92	52.1%	7	4.6%	100.0%	170	17.0%
	Privātajā sektorā	111	22.6%	339	70.0%	35	7.4%	100.0%	485	50.9%
	Nestrādā	96	27.4%	228	65.8%	23	6.8%	100.0%	347	32.2%
Pamatnodarbošanās	Vadītājs	19	35.8%	27	49.2%	8	14.9%	100.0%	54	5.9%
	Speciālists, ierēdnis	80	29.7%	180	64.5%	15	5.9%	100.0%	275	28.5%
	Strādnieks	71	24.9%	187	68.4%	18	6.7%	100.0%	276	28.1%
	Zemnieks	4	20.0%	14	74.3%	1	5.7%	100.0%	19	1.9%
	Individuālais darbs	8	25.6%	23	74.4%			100.0%	31	3.4%
	Pensionārs	51	24.8%	140	69.8%	11	5.4%	100.0%	202	17.3%
	Skolnieks, students	22	33.8%	36	56.8%	6	9.4%	100.0%	64	6.4%
	Mājsaimniece	17	34.9%	26	57.9%	3	7.3%	100.0%	46	4.9%
	Bezdarbnieks	6	18.1%	26	73.3%	3	8.6%	100.0%	35	3.6%
Mēneša vidējie ienākumi uz vienu ģimenes locekli	zemi: līdz Ls94	41	26.6%	107	72.8%	1	.6%	100.0%	149	14.3%
	vidēji zemi: Ls95-Ls120	46	30.4%	95	60.5%	14	9.1%	100.0%	155	14.5%
	vidēji: Ls121-Ls180	29	19.4%	113	75.6%	7	5.0%	100.0%	149	14.8%
	vidēji augsti: Ls181-Ls250	26	20.0%	101	74.7%	7	5.4%	100.0%	134	13.7%
	augsti: Ls251 un vairāk	31	25.4%	83	66.5%	10	8.1%	100.0%	124	13.1%
	Nezin/NA	105	35.4%	160	55.2%	26	9.4%	100.0%	291	29.7%
Reģions	Rīga	81	25.2%	208	64.5%	31	10.3%	100.0%	320	32.4%
	Vidzeme	47	19.4%	186	76.4%	10	4.3%	100.0%	243	24.5%
	Kurzeme	47	35.2%	80	59.3%	7	5.5%	100.0%	134	13.1%
	Zemgale	56	36.1%	87	57.2%	11	6.7%	100.0%	154	14.5%
	Latgale	47	31.4%	98	64.4%	6	4.2%	100.0%	151	15.4%
Apdzīvota vieta	Rīga	81	25.2%	208	64.5%	31	10.3%	100.0%	320	32.4%
	Cita pilsēta	116	29.4%	260	65.5%	20	5.1%	100.0%	396	39.9%
	Lauki	81	28.0%	191	67.1%	14	4.9%	100.0%	286	27.7%

Bāze: visi respondenti, n=1002



## Pētījums: Iedzīvotāju uzticēšanās atsevišķām valsts institūcijām

Lūdzu, atzīmējiet, cik lielā mērā Jūs uzticieties zemāk uzskaitītajām valsts un sabiedriskajām institūcijām. Vai Jūs tām pilnībā uzticieties, drīzāk uzticieties, drīzāk neuzticieties, pilnīgi neuzticieties?

		Ministru kabinets										Kopā		
		pilnībā uzticos		drīzāk uzticos		drīzāk neuzticos		pilnīgi neuzticos		nezin/ NA		Rindu %	Skaitis	Kol. %
		Skaitis	Rindu %	Skaitis	Rindu %	Skaitis	Rindu %	Skaitis	Rindu %	Skaitis	Rindu %			
Visi respondenti		35	3.6%	267	26.4%	420	42.0%	203	20.1%	77	7.9%	100.0%	1002	100.0%
Dzimums	Vīrietis	20	4.6%	124	26.7%	185	40.7%	101	21.9%	27	6.2%	100.0%	457	46.7%
	Sieviete	15	2.8%	143	26.2%	235	43.2%	102	18.5%	50	9.3%	100.0%	545	53.3%
Vecums	18 - 24	8	5.3%	54	34.9%	64	42.2%	14	9.3%	13	8.4%	100.0%	153	15.2%
	25 - 34	6	4.1%	44	28.5%	64	41.9%	24	15.8%	15	9.8%	100.0%	153	18.8%
	35 - 44	5	2.7%	48	25.2%	82	44.4%	33	18.1%	17	9.5%	100.0%	185	18.7%
	45 - 54	11	5.9%	41	22.4%	71	39.9%	46	25.8%	10	5.9%	100.0%	179	19.1%
	55 un vairāk	5	1.5%	80	24.0%	139	41.9%	86	26.1%	22	6.5%	100.0%	332	28.3%
Sarunvaloda ģimenē	Latviešu	25	4.3%	176	29.1%	249	41.3%	123	20.2%	32	5.2%	100.0%	605	58.1%
	Krievu	10	2.8%	88	22.5%	168	43.3%	77	19.6%	45	11.8%	100.0%	388	41.0%
	Cita			3	33.0%	3	34.9%	3	32.1%			100.0%	9	.9%
Pilsonības statuss	LR pilsoņi	29	3.5%	236	28.3%	349	42.2%	163	19.4%	54	6.7%	100.0%	831	82.5%
	Respondenti bez LR pilsonības	6	4.0%	31	17.6%	71	41.4%	40	23.4%	23	13.5%	100.0%	171	17.5%
Izglītība	Pamatizglītība	8	6.6%	32	23.6%	54	42.6%	28	22.4%	7	4.8%	100.0%	129	12.1%
	Vidējā, vidējā speciālā	24	3.6%	178	25.6%	291	42.6%	141	20.1%	53	8.0%	100.0%	687	68.7%
	Augstākā	3	1.7%	57	31.1%	75	39.5%	34	18.4%	17	9.3%	100.0%	186	19.2%
Nodarbinātības sektors	Valsts sektorā	10	6.2%	62	37.3%	62	35.8%	28	15.5%	8	5.2%	100.0%	170	17.0%
	Privātajā sektorā	13	2.8%	106	21.6%	219	45.0%	107	22.1%	40	8.5%	100.0%	485	50.9%
	Nestrādā	12	3.6%	99	28.4%	139	40.6%	68	19.2%	29	8.2%	100.0%	347	32.2%
Pamatnodarbošanās	Vadītājs	1	1.7%	19	36.1%	17	30.6%	11	20.4%	6	11.2%	100.0%	54	5.9%
	Speciālists, ierēdnis	11	4.1%	70	25.9%	130	46.6%	47	16.7%	17	6.7%	100.0%	275	28.5%
	Strādnieks	10	3.8%	66	22.9%	112	41.2%	66	23.9%	22	8.3%	100.0%	276	28.1%
	Zemnieks			5	25.9%	8	41.6%	4	21.2%	2	11.2%	100.0%	19	1.9%
	Individuālais darbs	1	3.8%	8	25.0%	14	45.1%	7	22.9%	1	3.2%	100.0%	31	3.4%
	Pensionārs	5	2.4%	53	26.3%	79	39.4%	48	23.8%	17	8.1%	100.0%	202	17.3%
	Skolnieks, students	4	6.4%	24	36.8%	25	39.3%	5	8.1%	6	9.4%	100.0%	64	6.4%
	Mājsaimniece	1	2.6%	15	30.6%	21	47.1%	6	12.7%	3	7.0%	100.0%	46	4.9%
	Bezdarbnieks	2	5.6%	7	20.7%	14	39.5%	9	25.7%	3	8.6%	100.0%	35	3.6%
Mēneša vidējie ienākumi uz vienu ģimenes locekli	zemi: līdz Ls94	3	2.0%	43	28.3%	68	46.6%	33	21.9%	2	1.2%	100.0%	149	14.3%
	vidēji zemi: Ls95-Ls120	6	4.3%	41	27.1%	60	38.6%	33	20.5%	15	9.6%	100.0%	155	14.5%
	vidēji: Ls121-Ls180	4	2.9%	27	18.3%	74	49.5%	33	21.5%	11	7.8%	100.0%	149	14.8%
	vidēji augsti: Ls181-Ls250	1	.9%	33	24.8%	67	49.0%	26	19.6%	7	5.6%	100.0%	134	13.7%
	augsti: Ls251 un vairāk	4	3.3%	35	27.9%	50	39.8%	27	22.4%	8	6.5%	100.0%	124	13.1%
	Nezin/NA	17	5.8%	88	29.3%	101	35.5%	51	17.4%	34	11.9%	100.0%	291	29.7%
Reģions	Rīga	9	3.0%	77	24.0%	132	41.1%	65	19.8%	37	12.1%	100.0%	320	32.4%
	Vidzeme	8	3.4%	49	19.9%	119	49.3%	56	22.7%	11	4.6%	100.0%	243	24.5%
	Kurzeme	9	7.3%	45	33.6%	47	35.0%	23	16.6%	10	7.5%	100.0%	134	13.1%
	Zemgale	6	3.9%	53	34.1%	53	34.4%	30	20.5%	12	7.1%	100.0%	154	14.5%
	Latgale	3	1.9%	43	28.4%	69	45.8%	29	19.0%	7	4.9%	100.0%	151	15.4%
Apdzīvota vieta	Rīga	9	3.0%	77	24.0%	132	41.1%	65	19.8%	37	12.1%	100.0%	320	32.4%
	Cita pilsēta	18	4.6%	102	25.9%	174	44.0%	77	19.4%	25	6.1%	100.0%	396	39.9%
	Lauki	8	2.9%	88	30.0%	114	40.3%	61	21.4%	15	5.3%	100.0%	286	27.7%

Bāze: visi respondenti, n=1002

**Pētījums: Iedzīvotāju uzticēšanās atsevišķām valsts institūcijām**

**Lūdzu, atzīmējiet, cik lielā mērā Jūs uzticiaties zemāk uzskaitītajām valsts un sabiedriskajām institūcijām. Vai Jūs tām pilnībā uzticiaties, drīzāk uzticiaties, drīzāk neuzticiaties, pilnīgi neuzticiaties? (vienkāršotā atbilžu skala)**

		Ministru kabinets						Kopā		
		uzticos		neuzticos		nezin/ NA		Rindu %	Skaitis	Kol. %
		Skaitis	Rindu %	Skaitis	Rindu %	Skaitis	Rindu %			
Visi respondenti		302	30.0%	623	62.1%	77	7.9%	100.0%	1002	100.0%
Dzimums	Vīrietis	144	31.2%	286	62.6%	27	6.2%	100.0%	457	46.7%
	Sieviete	158	29.0%	337	61.7%	50	9.3%	100.0%	545	53.3%
Vecums	18 - 24	62	40.1%	78	51.5%	13	8.4%	100.0%	153	15.2%
	25 - 34	50	32.6%	88	57.6%	15	9.8%	100.0%	153	18.8%
	35 - 44	53	28.0%	115	62.5%	17	9.5%	100.0%	185	18.7%
	45 - 54	52	28.4%	117	65.8%	10	5.9%	100.0%	179	19.1%
	55 un vairāk	85	25.5%	225	68.0%	22	6.5%	100.0%	332	28.3%
Sarunvaloda ģimenē	Latviešu	201	33.3%	372	61.5%	32	5.2%	100.0%	605	58.1%
	Krievu	98	25.3%	245	62.8%	45	11.8%	100.0%	388	41.0%
	Cita	3	33.0%	6	67.0%			100.0%	9	.9%
Pilsonības statuss	LR pilsoņi	265	31.8%	512	61.5%	54	6.7%	100.0%	831	82.5%
	Respondenti bez LR pilsonības	37	21.7%	111	64.8%	23	13.5%	100.0%	171	17.5%
Izglītība	Pamatizglītība	40	30.2%	82	64.9%	7	4.8%	100.0%	129	12.1%
	Vidējā, vidējā speciālā	202	29.2%	432	62.8%	53	8.0%	100.0%	687	68.7%
	Augstākā	60	32.8%	109	57.8%	17	9.3%	100.0%	186	19.2%
Nodarbinātības sektors	Valsts sektorā	72	43.6%	90	51.2%	8	5.2%	100.0%	170	17.0%
	Privātajā sektorā	119	24.3%	326	67.2%	40	8.5%	100.0%	485	50.9%
	Nestrādā	111	32.0%	207	59.8%	29	8.2%	100.0%	347	32.2%
Pamatnodarbošanās	Vadītājs	20	37.8%	28	51.0%	6	11.2%	100.0%	54	5.9%
	Speciālists, ierēdnis	81	30.0%	177	63.3%	17	6.7%	100.0%	275	28.5%
	Strādnieks	76	26.7%	178	65.1%	22	8.3%	100.0%	276	28.1%
	Zemnieks	5	25.9%	12	62.9%	2	11.2%	100.0%	19	1.9%
	Individuālais darbs	9	28.8%	21	68.0%	1	3.2%	100.0%	31	3.4%
	Pensionārs	58	28.7%	127	63.2%	17	8.1%	100.0%	202	17.3%
	Skolnieks, students	28	43.2%	30	47.4%	6	9.4%	100.0%	64	6.4%
	Mājsaimniece	16	33.2%	27	59.8%	3	7.0%	100.0%	46	4.9%
	Bezdarbnieks	9	26.3%	23	65.1%	3	8.6%	100.0%	35	3.6%
Mēneša vidējie ienākumi uz vienu ģimenes locekli	zemi: līdz Ls94	46	30.3%	101	68.5%	2	1.2%	100.0%	149	14.3%
	vidēji zemi: Ls95-Ls120	47	31.4%	93	59.1%	15	9.6%	100.0%	155	14.5%
	vidēji: Ls121-Ls180	31	21.2%	107	71.0%	11	7.8%	100.0%	149	14.8%
	vidēji augsti: Ls181-Ls250	34	25.7%	93	68.7%	7	5.6%	100.0%	134	13.7%
	augsti: Ls251 un vairāk	39	31.2%	77	62.3%	8	6.5%	100.0%	124	13.1%
	Nezin/NA	105	35.1%	152	52.9%	34	11.9%	100.0%	291	29.7%
Reģions	Rīga	86	27.0%	197	60.9%	37	12.1%	100.0%	320	32.4%
	Vidzeme	57	23.3%	175	72.0%	11	4.6%	100.0%	243	24.5%
	Kurzeme	54	40.9%	70	51.6%	10	7.5%	100.0%	134	13.1%
	Zemgale	59	38.1%	83	54.8%	12	7.1%	100.0%	154	14.5%
	Latgale	46	30.3%	98	64.8%	7	4.9%	100.0%	151	15.4%
Apdzīvota vieta	Rīga	86	27.0%	197	60.9%	37	12.1%	100.0%	320	32.4%
	Cita pilsēta	120	30.5%	251	63.4%	25	6.1%	100.0%	396	39.9%
	Lauki	96	33.0%	175	61.7%	15	5.3%	100.0%	286	27.7%

Bāze: visi respondenti, n=1002

## Pētījums: ledzīvotāju uzticēšanās atsevišķām valsts institūcijām

Lūdzu, atzīmējiet, cik lielā mērā Jūs uzticiaties zemāk uzskaitītajām valsts un sabiedriskajām institūcijām. Vai Jūs tām pilnībā uzticiaties, drīzāk uzticiaties, drīzāk neuzticiaties, pilnīgi neuzticiaties?

		Valsts ieņēmumu dienests										Kopā		
		pilnībā uzticos		drīzāk uzticos		drīzāk neuzticos		pilnīgi neuzticos		nezin/ NA		Rindu %	Skaitis	Kol. %
		Skaitis	Rindu %	Skaitis	Rindu %	Skaitis	Rindu %	Skaitis	Rindu %	Skaitis	Rindu %			
Visi respondenti		73	7.2%	355	35.5%	269	27.2%	118	12.0%	187	18.2%	100.0%	1002	100.0%
Dzimums	Vīrietis	41	8.6%	159	35.0%	114	25.0%	59	13.3%	84	18.0%	100.0%	457	46.7%
	Sieviete	32	5.9%	196	35.9%	155	29.1%	59	10.8%	103	18.4%	100.0%	545	53.3%
Vecums	18 - 24	20	12.9%	64	41.6%	36	23.8%	10	6.6%	23	15.1%	100.0%	153	15.2%
	25 - 34	6	3.8%	68	43.9%	40	26.6%	18	11.8%	21	13.9%	100.0%	153	18.8%
	35 - 44	14	7.6%	72	38.0%	51	27.7%	23	12.8%	25	13.9%	100.0%	185	18.7%
	45 - 54	16	8.8%	54	29.5%	57	32.1%	25	14.3%	27	15.4%	100.0%	179	19.1%
	55 un vairāk	17	4.9%	97	29.0%	85	25.8%	42	12.9%	91	27.4%	100.0%	332	28.3%
Sarunvaloda ģimenē	Latviešu	58	9.6%	249	41.7%	140	23.2%	67	11.4%	91	14.2%	100.0%	605	58.1%
	Krievu	15	3.9%	103	26.7%	126	32.7%	49	12.5%	95	24.1%	100.0%	388	41.0%
	Cita			3	32.6%	3	35.3%	2	21.5%	1	10.5%	100.0%	9	.9%
Pilsonības statuss	LR pilsoņi	69	8.2%	319	38.3%	214	26.2%	89	10.9%	140	16.4%	100.0%	831	82.5%
	Respondenti bez LR pilsonības	4	2.4%	36	22.2%	55	31.7%	29	16.9%	47	26.7%	100.0%	171	17.5%
Izglītība	Pamatizglītība	13	10.2%	37	28.9%	28	21.4%	16	12.7%	35	26.8%	100.0%	129	12.1%
	Vidējā, vidējā speciālā	53	7.6%	235	34.3%	190	27.9%	83	12.3%	126	17.9%	100.0%	687	68.7%
	Augstākā	7	3.8%	83	43.9%	51	28.3%	19	10.2%	26	13.8%	100.0%	186	19.2%
Nodarbinātības sektors	Valsts sektorā	19	11.6%	79	45.8%	42	25.1%	12	6.7%	18	10.8%	100.0%	170	17.0%
	Privātajā sektorā	28	5.6%	165	33.8%	136	28.3%	74	15.5%	82	16.9%	100.0%	485	50.9%
	Nestrādā	26	7.4%	111	32.7%	91	26.6%	32	9.1%	87	24.2%	100.0%	347	32.2%
Pamatnodarbošanās	Vadītājs	4	7.1%	23	41.5%	13	25.5%	9	16.6%	5	9.3%	100.0%	54	5.9%
	Speciālists, ierēdnis	15	5.5%	110	39.6%	81	30.0%	33	12.0%	36	12.9%	100.0%	275	28.5%
	Strādnieks	23	8.3%	91	32.2%	76	27.7%	34	12.5%	52	19.3%	100.0%	276	28.1%
	Zemnieks	3	15.0%	6	32.8%	6	30.4%	1	5.6%	3	16.2%	100.0%	19	1.9%
	Individuālais darbs	2	5.9%	14	45.5%	2	6.4%	9	29.4%	4	12.8%	100.0%	31	3.4%
	Pensionārs	11	5.2%	52	25.8%	54	27.4%	23	11.5%	62	30.1%	100.0%	202	17.3%
	Skolnieks, students	12	18.3%	24	37.7%	14	22.0%	3	4.9%	11	17.0%	100.0%	64	6.4%
	Mājsaimiece	1	1.9%	24	51.3%	12	26.8%	3	6.5%	6	13.4%	100.0%	46	4.9%
	Bezdarbnieks	2	5.8%	11	31.7%	11	30.7%	3	8.5%	8	23.4%	100.0%	35	3.6%
Mēneša vidējie ienākumi uz vienu ģimenes locekli	zemi: līdz Ls94	9	5.9%	52	34.6%	51	35.0%	18	11.8%	19	12.7%	100.0%	149	14.3%
	vidēji zemi: Ls95-Ls120	11	7.3%	49	32.1%	37	24.2%	17	11.3%	41	25.1%	100.0%	155	14.5%
	vidēji: Ls121-Ls180	6	4.0%	53	35.0%	43	29.8%	16	10.9%	31	20.3%	100.0%	149	14.8%
	vidēji augsti: Ls181-Ls250	7	5.4%	46	33.9%	42	31.2%	20	15.2%	19	14.3%	100.0%	134	13.7%
	augsti: Ls251 un vairāk	6	4.7%	48	39.0%	32	26.5%	15	12.0%	23	17.8%	100.0%	124	13.1%
	Nezin/NA	34	11.2%	107	37.0%	64	22.1%	32	11.4%	54	18.5%	100.0%	291	29.7%
Reģions	Rīga	14	4.2%	84	26.8%	94	29.4%	44	13.7%	84	25.9%	100.0%	320	32.4%
	Vidzeme	16	6.3%	90	36.8%	66	27.5%	29	12.4%	42	16.9%	100.0%	243	24.5%
	Kurzeme	17	12.7%	67	50.4%	26	19.2%	9	6.8%	15	11.0%	100.0%	134	13.1%
	Zemgale	14	9.3%	57	37.0%	36	24.0%	16	10.7%	31	19.0%	100.0%	154	14.5%
	Latgale	12	8.0%	57	37.5%	47	31.9%	20	13.2%	15	9.4%	100.0%	151	15.4%
Apdzīvota vieta	Rīga	14	4.2%	84	26.8%	94	29.4%	44	13.7%	84	25.9%	100.0%	320	32.4%
	Cita pilsēta	32	8.0%	142	35.6%	108	28.4%	47	12.2%	67	15.8%	100.0%	396	39.9%
	Lauki	27	9.5%	129	45.4%	67	22.9%	27	9.6%	36	12.6%	100.0%	286	27.7%

Bāze: visi respondenti, n=1002

**Pētījums: Iedzīvotāju uzticēšanās atsevišķām valsts institūcijām**

**Lūdzu, atzīmējiet, cik lielā mērā Jūs uzticiaties zemāk uzskaitītajām valsts un sabiedriskajām institūcijām. Vai Jūs tām pilnībā uzticiaties, drīzāk uzticiaties, drīzāk neuzticiaties, pilnīgi neuzticiaties? (vienkāršotā atbilžu skala)**

		Valsts ieņēmumu dienests						Kopā		
		uzticos		neuzticos		nezin/ NA		Rindu %	Skaitis	Kol. %
		Skaitis	Rindu %	Skaitis	Rindu %	Skaitis	Rindu %			
Visi respondenti		428	42.6%	387	39.2%	187	18.2%	100.0%	1002	100.0%
Dzimums	Vīrietis	200	43.7%	173	38.3%	84	18.0%	100.0%	457	46.7%
	Sieviete	228	41.8%	214	39.9%	103	18.4%	100.0%	545	53.3%
Vecums	18 - 24	84	54.5%	46	30.5%	23	15.1%	100.0%	153	15.2%
	25 - 34	74	47.8%	58	38.4%	21	13.9%	100.0%	153	18.8%
	35 - 44	86	45.6%	74	40.5%	25	13.9%	100.0%	185	18.7%
	45 - 54	70	38.2%	82	46.3%	27	15.4%	100.0%	179	19.1%
	55 un vairāk	114	33.9%	127	38.6%	91	27.4%	100.0%	332	28.3%
Sarunvaloda ģimenē	Latviešu	307	51.3%	207	34.5%	91	14.2%	100.0%	605	58.1%
	Krievu	118	30.7%	175	45.3%	95	24.1%	100.0%	388	41.0%
	Cita	3	32.6%	5	56.8%	1	10.5%	100.0%	9	.9%
Pilsonības statuss	LR pilsoņi	388	46.5%	303	37.1%	140	16.4%	100.0%	831	82.5%
	Respondenti bez LR pilsonības	40	24.7%	84	48.6%	47	26.7%	100.0%	171	17.5%
Izglītība	Pamatizglītība	50	39.1%	44	34.0%	35	26.8%	100.0%	129	12.1%
	Vidējā, vidējā speciālā	288	41.9%	273	40.2%	126	17.9%	100.0%	687	68.7%
	Augstākā	90	47.7%	70	38.5%	26	13.8%	100.0%	186	19.2%
Nodarbinātības sektors	Valsts sektorā	98	57.4%	54	31.8%	18	10.8%	100.0%	170	17.0%
	Privātajā sektorā	193	39.4%	210	43.8%	82	16.9%	100.0%	485	50.9%
	Nestrādā	137	40.1%	123	35.7%	87	24.2%	100.0%	347	32.2%
Pamatnodarbošanās	Vadītājs	27	48.6%	22	42.1%	5	9.3%	100.0%	54	5.9%
	Speciālists, ierēdnis	125	45.1%	114	42.0%	36	12.9%	100.0%	275	28.5%
	Strādnieks	114	40.5%	110	40.2%	52	19.3%	100.0%	276	28.1%
	Zemnieks	9	47.8%	7	36.1%	3	16.2%	100.0%	19	1.9%
	Individuālais darbs	16	51.3%	11	35.8%	4	12.8%	100.0%	31	3.4%
	Pensionārs	63	31.0%	77	38.8%	62	30.1%	100.0%	202	17.3%
	Skolnieks, students	36	56.0%	17	27.0%	11	17.0%	100.0%	64	6.4%
	Mājsaimniece	25	53.2%	15	33.4%	6	13.4%	100.0%	46	4.9%
	Bezdarbnieks	13	37.4%	14	39.2%	8	23.4%	100.0%	35	3.6%
Mēneša vidējie ienākumi uz vienu ģimenes locekli	zemi: līdz Ls94	61	40.5%	69	46.8%	19	12.7%	100.0%	149	14.3%
	vidēji zemi: Ls95-Ls120	60	39.4%	54	35.5%	41	25.1%	100.0%	155	14.5%
	vidēji: Ls121-Ls180	59	39.0%	59	40.8%	31	20.3%	100.0%	149	14.8%
	vidēji augsti: Ls181-Ls250	53	39.4%	62	46.3%	19	14.3%	100.0%	134	13.7%
	augsti: Ls251 un vairāk	54	43.7%	47	38.5%	23	17.8%	100.0%	124	13.1%
	Nezin/NA	141	48.1%	96	33.4%	54	18.5%	100.0%	291	29.7%
Reģions	Rīga	98	31.0%	138	43.1%	84	25.9%	100.0%	320	32.4%
	Vidzeme	106	43.1%	95	40.0%	42	16.9%	100.0%	243	24.5%
	Kurzeme	84	63.0%	35	26.0%	15	11.0%	100.0%	134	13.1%
	Zemgale	71	46.3%	52	34.7%	31	19.0%	100.0%	154	14.5%
	Latgale	69	45.5%	67	45.1%	15	9.4%	100.0%	151	15.4%
Apdzīvota vieta	Rīga	98	31.0%	138	43.1%	84	25.9%	100.0%	320	32.4%
	Cita pilsēta	174	43.6%	155	40.6%	67	15.8%	100.0%	396	39.9%
	Lauki	156	54.9%	94	32.5%	36	12.6%	100.0%	286	27.7%

Bāze: visi respondenti, n=1002

## Pētījums: Iedzīvotāju uzticēšanās atsevišķām valsts institūcijām

Lūdzu, atzīmējiet, cik lielā mērā Jūs uzticiaties zemāk uzskaitītajām valsts un sabiedriskajām institūcijām. Vai Jūs tām pilnībā uzticiaties, drīzāk uzticiaties, drīzāk neuzticiaties, pilnīgi neuzticiaties?

		Tiesas										Kopā		
		pilnībā uzticos		drīzāk uzticos		drīzāk neuzticos		pilnīgi neuzticos		nezin/ NA		Rindu %	Skaitis	Kol. %
		Skaitis	Rindu %	Skaitis	Rindu %	Skaitis	Rindu %	Skaitis	Rindu %	Skaitis	Rindu %			
Visi respondenti		26	2.6%	278	27.7%	380	38.1%	204	20.3%	114	11.2%	100.0%	1002	100.0%
Dzimums	Vīrietis	14	3.2%	119	26.1%	181	39.7%	97	21.2%	46	9.7%	100.0%	457	46.7%
	Sieviete	12	2.1%	159	29.2%	199	36.7%	107	19.6%	68	12.4%	100.0%	545	53.3%
Vecums	18 - 24	5	3.1%	70	45.6%	50	33.1%	16	10.5%	12	7.7%	100.0%	153	15.2%
	25 - 34	7	4.6%	46	29.7%	52	34.5%	30	19.5%	18	11.7%	100.0%	153	18.8%
	35 - 44	3	1.6%	55	28.9%	72	39.3%	36	19.9%	19	10.4%	100.0%	185	18.7%
	45 - 54	3	1.7%	43	23.5%	78	43.6%	37	21.2%	18	10.1%	100.0%	179	19.1%
	55 un vairāk	8	2.4%	64	18.9%	128	38.8%	85	25.9%	47	13.9%	100.0%	332	28.3%
Sarunvaloda ģimenē	Latviešu	20	3.4%	192	31.9%	211	34.7%	116	19.3%	66	10.7%	100.0%	605	58.1%
	Krievu	6	1.7%	84	21.9%	167	43.3%	84	21.2%	47	11.9%	100.0%	388	41.0%
	Cita			2	23.5%	2	21.5%	4	44.5%	1	10.5%	100.0%	9	.9%
Pilsonības statuss	LR pilsoņi	24	2.9%	251	30.3%	308	37.2%	161	19.4%	87	10.3%	100.0%	831	82.5%
	Respondenti bez LR pilsonības	2	1.4%	27	15.7%	72	42.6%	43	25.0%	27	15.2%	100.0%	171	17.5%
Izglītība	Pamatizglītība	4	3.2%	38	29.1%	37	28.4%	31	25.0%	19	14.2%	100.0%	129	12.1%
	Vidējā, vidējā speciālā	16	2.4%	185	26.9%	267	39.1%	143	20.8%	76	10.9%	100.0%	687	68.7%
	Augstākā	6	3.3%	55	29.9%	76	40.8%	30	15.8%	19	10.2%	100.0%	186	19.2%
Nodarbinātības sektors	Valsts sektorā	6	3.8%	55	32.4%	63	37.5%	31	17.1%	15	9.2%	100.0%	170	17.0%
	Privātajā sektorā	10	2.1%	131	26.6%	198	41.0%	100	20.9%	46	9.3%	100.0%	485	50.9%
	Nestrādā	10	2.8%	92	27.0%	119	33.9%	73	21.1%	53	15.2%	100.0%	347	32.2%
Pamatnodarbošanās	Vadītājs	2	3.7%	16	29.9%	26	47.9%	8	14.6%	2	3.9%	100.0%	54	5.9%
	Speciālists, ierēdnis	6	2.4%	80	28.9%	104	38.0%	57	20.5%	28	10.2%	100.0%	275	28.5%
	Strādnieks	8	3.0%	75	26.8%	109	39.7%	55	20.1%	29	10.4%	100.0%	276	28.1%
	Zemnieks			7	36.9%	9	46.3%	2	11.1%	1	5.7%	100.0%	19	1.9%
	Individuālais darbs			8	23.9%	13	44.4%	9	28.9%	1	2.8%	100.0%	31	3.4%
	Pensionārs	8	3.9%	37	18.0%	74	37.0%	50	25.2%	33	16.0%	100.0%	202	17.3%
	Skolnieks, students	1	1.5%	27	42.0%	21	32.4%	7	11.7%	8	12.4%	100.0%	64	6.4%
	Mājsaimiece			20	41.4%	13	28.1%	7	15.6%	6	14.9%	100.0%	46	4.9%
	Bezdarbnieks	1	3.6%	8	24.1%	11	29.5%	9	26.0%	6	16.8%	100.0%	35	3.6%
Mēneša vidējie ienākumi uz vienu ģimenes locekli	zemi: līdz Ls94	4	2.7%	42	27.5%	56	37.5%	33	22.9%	14	9.5%	100.0%	149	14.3%
	vidēji zemi: Ls95-Ls120	3	2.0%	39	25.7%	51	33.3%	35	22.0%	27	17.1%	100.0%	155	14.5%
	vidēji: Ls121-Ls180	2	1.6%	39	26.7%	65	43.4%	32	21.4%	11	6.9%	100.0%	149	14.8%
	vidēji augsti: Ls181-Ls250	2	1.8%	29	22.3%	55	40.1%	35	26.1%	13	9.8%	100.0%	134	13.7%
	augsti: Ls251 un vairāk	3	2.6%	35	27.7%	53	43.0%	24	19.5%	9	7.2%	100.0%	124	13.1%
	Nezin/NA	12	3.9%	94	31.8%	100	35.1%	45	15.4%	40	13.7%	100.0%	291	29.7%
Reģions	Rīga	7	2.3%	63	19.8%	131	40.5%	84	26.1%	35	11.3%	100.0%	320	32.4%
	Vidzeme	3	1.3%	70	28.5%	89	37.4%	50	20.2%	31	12.6%	100.0%	243	24.5%
	Kurzeme	5	3.7%	54	40.8%	42	31.3%	21	15.5%	12	8.7%	100.0%	134	13.1%
	Zemgale	6	4.1%	49	31.7%	55	35.7%	18	12.8%	26	15.8%	100.0%	154	14.5%
	Latgale	5	3.2%	42	28.2%	63	42.4%	31	19.9%	10	6.4%	100.0%	151	15.4%
Apdzīvota vieta	Rīga	7	2.3%	63	19.8%	131	40.5%	84	26.1%	35	11.3%	100.0%	320	32.4%
	Cita pilsēta	10	2.5%	118	29.6%	150	38.7%	75	18.9%	43	10.2%	100.0%	396	39.9%
	Lauki	9	3.2%	97	34.2%	99	34.5%	45	15.7%	36	12.4%	100.0%	286	27.7%

Bāze: visi respondenti, n=1002

**Pētījums: Iedzīvotāju uzticēšanās atsevišķām valsts institūcijām**

**Lūdzu, atzīmējiet, cik lielā mērā Jūs uzticiaties zemāk uzskaitītajām valsts un sabiedriskajām institūcijām. Vai Jūs tām pilnībā uzticiaties, drīzāk uzticiaties, drīzāk neuzticiaties, pilnīgi neuzticiaties? (vienkāršotā atbilžu skala)**

		Tiesas						Kopā		
		uzticos		neuzticos		nezin/ NA		Rindu %	Skaitis	Kol. %
		Skaitis	Rindu %	Skaitis	Rindu %	Skaitis	Rindu %			
Visi respondenti		304	30.4%	584	58.5%	114	11.2%	100.0%	1002	100.0%
Dzimums	Vīrietis	133	29.3%	278	60.9%	46	9.7%	100.0%	457	46.7%
	Sieviete	171	31.3%	306	56.3%	68	12.4%	100.0%	545	53.3%
Vecums	18 - 24	75	48.7%	66	43.6%	12	7.7%	100.0%	153	15.2%
	25 - 34	53	34.3%	82	54.0%	18	11.7%	100.0%	153	18.8%
	35 - 44	58	30.5%	108	59.1%	19	10.4%	100.0%	185	18.7%
	45 - 54	46	25.2%	115	64.7%	18	10.1%	100.0%	179	19.1%
	55 un vairāk	72	21.3%	213	64.7%	47	13.9%	100.0%	332	28.3%
Sarunvaloda ģimenē	Latviešu	212	35.3%	327	54.0%	66	10.7%	100.0%	605	58.1%
	Krievu	90	23.6%	251	64.6%	47	11.9%	100.0%	388	41.0%
	Cita	2	23.5%	6	66.0%	1	10.5%	100.0%	9	.9%
Pilsonības statuss	LR pilsoņi	275	33.2%	469	56.5%	87	10.3%	100.0%	831	82.5%
	Respondenti bez LR pilsonības	29	17.1%	115	67.6%	27	15.2%	100.0%	171	17.5%
Izglītība	Pamatizglītība	42	32.3%	68	53.5%	19	14.2%	100.0%	129	12.1%
	Vidējā, vidējā speciālā	201	29.2%	410	59.9%	76	10.9%	100.0%	687	68.7%
	Augstākā	61	33.2%	106	56.6%	19	10.2%	100.0%	186	19.2%
Nodarbinātības sektors	Valsts sektorā	61	36.2%	94	54.6%	15	9.2%	100.0%	170	17.0%
	Privātajā sektorā	141	28.8%	298	61.9%	46	9.3%	100.0%	485	50.9%
	Nestrādā	102	29.8%	192	55.0%	53	15.2%	100.0%	347	32.2%
Pamatnodarbošanās	Vadītājs	18	33.6%	34	62.5%	2	3.9%	100.0%	54	5.9%
	Speciālists, ierēdnis	86	31.3%	161	58.5%	28	10.2%	100.0%	275	28.5%
	Strādnieks	83	29.8%	164	59.8%	29	10.4%	100.0%	276	28.1%
	Zemnieks	7	36.9%	11	57.4%	1	5.7%	100.0%	19	1.9%
	Individuālais darbs	8	23.9%	22	73.3%	1	2.8%	100.0%	31	3.4%
	Pensionārs	45	21.9%	124	62.2%	33	16.0%	100.0%	202	17.3%
	Skolnieks, students	28	43.5%	28	44.1%	8	12.4%	100.0%	64	6.4%
	Mājsaimniece	20	41.4%	20	43.7%	6	14.9%	100.0%	46	4.9%
	Bezdarbnieks	9	27.7%	20	55.5%	6	16.8%	100.0%	35	3.6%
Mēneša vidējie ienākumi uz vienu ģimenes locekli	zemi: līdz Ls94	46	30.2%	89	60.4%	14	9.5%	100.0%	149	14.3%
	vidēji zemi: Ls95-Ls120	42	27.7%	86	55.3%	27	17.1%	100.0%	155	14.5%
	vidēji: Ls121-Ls180	41	28.3%	97	64.8%	11	6.9%	100.0%	149	14.8%
	vidēji augsti: Ls181-Ls250	31	24.0%	90	66.2%	13	9.8%	100.0%	134	13.7%
	augsti: Ls251 un vairāk	38	30.3%	77	62.6%	9	7.2%	100.0%	124	13.1%
	Nezin/NA	106	35.7%	145	50.6%	40	13.7%	100.0%	291	29.7%
Reģions	Rīga	70	22.1%	215	66.6%	35	11.3%	100.0%	320	32.4%
	Vidzeme	73	29.8%	139	57.5%	31	12.6%	100.0%	243	24.5%
	Kurzeme	59	44.5%	63	46.8%	12	8.7%	100.0%	134	13.1%
	Zemgale	55	35.8%	73	48.5%	26	15.8%	100.0%	154	14.5%
	Latgale	47	31.4%	94	62.3%	10	6.4%	100.0%	151	15.4%
Apdzīvota vieta	Rīga	70	22.1%	215	66.6%	35	11.3%	100.0%	320	32.4%
	Cita pilsēta	128	32.2%	225	57.6%	43	10.2%	100.0%	396	39.9%
	Lauki	106	37.4%	144	50.2%	36	12.4%	100.0%	286	27.7%

Bāze: visi respondenti, n=1002

## Pētījums: Iedzīvotāju uzticēšanās atsevišķām valsts institūcijām

Lūdzu, atzīmējat, cik lielā mērā Jūs uzticaties zemāk uzskaitītajām valsts un sabiedriskajām institūcijām. Vai Jūs tām pilnībā uzticaties, drīzāk uzticaties, drīzāk neuzticaties, pilnīgi neuzticaties?

		Prokuratūra										Kopā		
		pilnībā uzticos		drīzāk uzticos		drīzāk neuzticos		pilnīgi neuzticos		nezin/ NA		Rindu %	Skaitis	Kol. %
		Skaitis	Rindu %	Skaitis	Rindu %	Skaitis	Rindu %	Skaitis	Rindu %	Skaitis	Rindu %			
Visi respondenti		35	3.5%	316	31.2%	303	30.4%	165	16.7%	183	18.1%	100.0%	1002	100.0%
Dzimums	Vīrietis	18	3.9%	146	31.7%	132	28.9%	86	19.1%	75	16.4%	100.0%	457	46.7%
	Sieviete	17	3.1%	170	30.9%	171	31.7%	79	14.7%	108	19.7%	100.0%	545	53.3%
Vecums	18 - 24	7	4.5%	69	45.1%	37	24.4%	16	10.4%	24	15.6%	100.0%	153	15.2%
	25 - 34	7	4.5%	41	26.7%	41	27.4%	28	18.3%	36	23.2%	100.0%	153	18.8%
	35 - 44	5	2.6%	62	32.8%	60	32.7%	31	17.1%	27	14.8%	100.0%	185	18.7%
	45 - 54	5	2.8%	54	29.5%	62	34.8%	32	18.3%	26	14.7%	100.0%	179	19.1%
	55 un vairāk	11	3.3%	90	26.9%	103	31.2%	58	17.8%	70	20.8%	100.0%	332	28.3%
Sarunvaloda ģimenē	Latviešu	29	4.9%	214	35.3%	155	25.3%	96	16.3%	111	18.2%	100.0%	605	58.1%
	Krievu	6	1.5%	99	25.5%	145	37.6%	67	17.2%	71	18.3%	100.0%	388	41.0%
	Cita			3	33.9%	3	33.5%	2	21.5%	1	11.1%	100.0%	9	.9%
Pilsonības statuss	LR pilsoņi	33	3.9%	280	33.4%	240	29.1%	133	16.3%	145	17.3%	100.0%	831	82.5%
	Respondenti bez LR pilsonības	2	1.4%	36	21.1%	63	36.7%	32	18.9%	38	21.9%	100.0%	171	17.5%
Izglītība	Pamatizglītība	5	3.9%	39	29.4%	31	24.3%	24	19.7%	30	22.7%	100.0%	129	12.1%
	Vidējā, vidējā speciālā	22	3.1%	210	30.2%	218	31.8%	117	17.3%	120	17.5%	100.0%	687	68.7%
	Augstākā	8	4.5%	67	36.0%	54	29.2%	24	12.7%	33	17.7%	100.0%	186	19.2%
Nodarbinātības sektors	Valsts sektorā	8	5.0%	62	36.4%	51	30.2%	32	18.2%	17	10.2%	100.0%	170	17.0%
	Privātajā sektorā	11	2.3%	144	29.1%	153	31.9%	85	17.8%	92	18.8%	100.0%	485	50.9%
	Nestrādā	16	4.5%	110	31.8%	99	28.2%	48	14.2%	74	21.2%	100.0%	347	32.2%
Pamatnodarbošanās	Vadītājs	4	7.3%	22	40.7%	16	30.0%	7	12.7%	5	9.2%	100.0%	54	5.9%
	Speciālists, ierēdnis	6	2.2%	90	32.6%	80	29.2%	53	19.3%	46	16.7%	100.0%	275	28.5%
	Strādnieks	9	3.4%	77	26.8%	93	34.4%	45	16.4%	52	19.0%	100.0%	276	28.1%
	Zemnieks			8	42.7%	6	30.4%	3	16.7%	2	10.2%	100.0%	19	1.9%
	Individuālais darbs			9	27.5%	9	30.0%	9	28.7%	4	13.9%	100.0%	31	3.4%
	Pensionārs	9	4.4%	53	26.0%	66	33.1%	28	14.3%	46	22.3%	100.0%	202	17.3%
	Skolnieks, students	4	6.1%	28	43.6%	12	18.6%	7	11.6%	13	20.2%	100.0%	64	6.4%
	Mājsaimniece	2	4.5%	18	36.9%	12	25.4%	5	11.3%	9	21.9%	100.0%	46	4.9%
	Bezdarbnieks	1	2.6%	11	32.2%	9	25.3%	8	22.8%	6	17.1%	100.0%	35	3.6%
Mēneša vidējie ienākumi uz vienu ģimenes locekli	zemi: līdz Ls94	5	3.3%	49	31.4%	49	33.9%	24	16.6%	22	14.8%	100.0%	149	14.3%
	vidēji zemi: Ls95-Ls120	5	3.1%	40	26.1%	50	32.7%	21	13.2%	39	25.0%	100.0%	155	14.5%
	vidēji: Ls121-Ls180	3	2.1%	45	29.5%	56	37.2%	20	14.0%	25	17.1%	100.0%	149	14.8%
	vidēji augsti: Ls181-Ls250	2	1.8%	36	26.7%	34	25.4%	32	23.9%	30	22.2%	100.0%	134	13.7%
	augsti: Ls251 un vairāk	3	2.6%	47	37.7%	34	27.6%	24	19.7%	16	12.4%	100.0%	124	13.1%
	Nezin/NA	17	5.6%	99	33.7%	80	27.8%	44	15.2%	51	17.6%	100.0%	291	29.7%
Reģions	Rīga	11	3.4%	79	25.2%	106	32.1%	60	19.0%	64	20.3%	100.0%	320	32.4%
	Vidzeme	4	1.7%	80	32.5%	65	27.2%	39	15.9%	55	22.7%	100.0%	243	24.5%
	Kurzeme	9	6.6%	56	41.2%	30	23.1%	20	15.0%	19	14.0%	100.0%	134	13.1%
	Zemgale	6	4.1%	59	37.7%	37	24.0%	15	11.0%	37	23.3%	100.0%	154	14.5%
	Latgale	5	3.2%	42	27.5%	65	44.1%	31	20.2%	8	5.1%	100.0%	151	15.4%
Apdzīvota vieta	Rīga	11	3.4%	79	25.2%	106	32.1%	60	19.0%	64	20.3%	100.0%	320	32.4%
	Cita pilsēta	13	3.3%	125	30.8%	118	30.8%	71	18.2%	69	17.0%	100.0%	396	39.9%
	Lauki	11	3.9%	112	39.0%	79	27.9%	34	11.9%	50	17.3%	100.0%	286	27.7%

Bāze: visi respondenti, n=1002

**Pētījums: Iedzīvotāju uzticēšanās atsevišķām valsts institūcijām**

**Lūdzu, atzīmējiet, cik lielā mērā Jūs uzticiaties zemāk uzskaitītajām valsts un sabiedriskajām institūcijām. Vai Jūs tām pilnībā uzticiaties, drīzāk uzticiaties, drīzāk neuzticiaties, pilnīgi neuzticiaties? (vienkāršotā atbilžu skala)**

		Prokuratūra						Kopā		
		uzticos		neuzticos		nezin/ NA		Rindu %	Skaitis	Kol. %
		Skaitis	Rindu %	Skaitis	Rindu %	Skaitis	Rindu %			
Visi respondenti		351	34.7%	468	47.2%	183	18.1%	100.0%	1002	100.0%
Dzimums	Vīrietis	164	35.6%	218	48.0%	75	16.4%	100.0%	457	46.7%
	Sieviete	187	33.9%	250	46.4%	108	19.7%	100.0%	545	53.3%
Vecums	18 - 24	76	49.6%	53	34.8%	24	15.6%	100.0%	153	15.2%
	25 - 34	48	31.2%	69	45.6%	36	23.2%	100.0%	153	18.8%
	35 - 44	67	35.4%	91	49.8%	27	14.8%	100.0%	185	18.7%
	45 - 54	59	32.3%	94	53.1%	26	14.7%	100.0%	179	19.1%
	55 un vairāk	101	30.2%	161	49.0%	70	20.8%	100.0%	332	28.3%
Sarunvaloda ģimenē	Latviešu	243	40.2%	251	41.6%	111	18.2%	100.0%	605	58.1%
	Krievu	105	27.0%	212	54.8%	71	18.3%	100.0%	388	41.0%
	Cita	3	33.9%	5	55.1%	1	11.1%	100.0%	9	.9%
Pilsonības statuss	LR pilsoņi	313	37.3%	373	45.3%	145	17.3%	100.0%	831	82.5%
	Respondenti bez LR pilsonības	38	22.4%	95	55.6%	38	21.9%	100.0%	171	17.5%
Izglītība	Pamatizglītība	44	33.3%	55	44.0%	30	22.7%	100.0%	129	12.1%
	Vidējā, vidējā speciālā	232	33.4%	335	49.2%	120	17.5%	100.0%	687	68.7%
	Augstākā	75	40.4%	78	41.9%	33	17.7%	100.0%	186	19.2%
Nodarbinātības sektors	Valsts sektorā	70	41.4%	83	48.4%	17	10.2%	100.0%	170	17.0%
	Privātajā sektorā	155	31.4%	238	49.7%	92	18.8%	100.0%	485	50.9%
	Nestrādā	126	36.4%	147	42.4%	74	21.2%	100.0%	347	32.2%
Pamatnodarbošanās	Vadītājs	26	48.0%	23	42.8%	5	9.2%	100.0%	54	5.9%
	Speciālists, ierēdnis	96	34.8%	133	48.5%	46	16.7%	100.0%	275	28.5%
	Strādnieks	86	30.3%	138	50.8%	52	19.0%	100.0%	276	28.1%
	Zemnieks	8	42.7%	9	47.1%	2	10.2%	100.0%	19	1.9%
	Individuālais darbs	9	27.5%	18	58.6%	4	13.9%	100.0%	31	3.4%
	Pensionārs	62	30.4%	94	47.4%	46	22.3%	100.0%	202	17.3%
	Skolnieks, students	32	49.6%	19	30.1%	13	20.2%	100.0%	64	6.4%
	Mājsaimniece	20	41.5%	17	36.7%	9	21.9%	100.0%	46	4.9%
	Bezdarbnieks	12	34.8%	17	48.1%	6	17.1%	100.0%	35	3.6%
Mēneša vidējie ienākumi uz vienu ģimenes locekli	zemi: līdz Ls94	54	34.7%	73	50.5%	22	14.8%	100.0%	149	14.3%
	vidēji zemi: Ls95-Ls120	45	29.2%	71	45.9%	39	25.0%	100.0%	155	14.5%
	vidēji: Ls121-Ls180	48	31.6%	76	51.3%	25	17.1%	100.0%	149	14.8%
	vidēji augsti: Ls181-Ls250	38	28.5%	66	49.3%	30	22.2%	100.0%	134	13.7%
	augsti: Ls251 un vairāk	50	40.3%	58	47.3%	16	12.4%	100.0%	124	13.1%
	Nezin/NA	116	39.4%	124	43.0%	51	17.6%	100.0%	291	29.7%
Reģions	Rīga	90	28.6%	166	51.1%	64	20.3%	100.0%	320	32.4%
	Vidzeme	84	34.2%	104	43.1%	55	22.7%	100.0%	243	24.5%
	Kurzeme	65	47.9%	50	38.1%	19	14.0%	100.0%	134	13.1%
	Zemgale	65	41.7%	52	35.0%	37	23.3%	100.0%	154	14.5%
	Latgale	47	30.6%	96	64.3%	8	5.1%	100.0%	151	15.4%
Apdzīvota vieta	Rīga	90	28.6%	166	51.1%	64	20.3%	100.0%	320	32.4%
	Cita pilsēta	138	34.0%	189	49.0%	69	17.0%	100.0%	396	39.9%
	Lauki	123	42.9%	113	39.8%	50	17.3%	100.0%	286	27.7%

Bāze: visi respondenti, n=1002



# Aptaujas jautājums

---

**Pētījums:** ledzīvotāju uzticēšanās atsevišķām valsts institūcijām

**Lūdzu, atzīmējiet, cik lielā mērā Jūs uzticaties zemāk uzskaitītajām valsts un sabiedriskajām institūcijām. Vai Jūs tām pilnībā uzticaties, drīzāk uzticaties, drīzāk neuzticaties, pilnīgi neuzticaties?**

		pilnībā uzticos	drīzāk uzticos	drīzāk neuzticos	pilnīgi neuzticos	nezin/ NA
1	Saeima	1	2	3	4	8
2	Ministru kabinets	1	2	3	4	8
3	Valsts ieņēmumu dienests	1	2	3	4	8
4	Tiesas	1	2	3	4	8
5	Prokuratūra	1	2	3	4	8

**SKDS**

sabiedriskās domas pētījumu centrs

---

Baznīcas iela 32-2, Rīga, Latvija, LV-1010

Tālr.: 7 312 876, fakss: 7 312 874

E-mail: [skds@skds.lv](mailto:skds@skds.lv)

[www.skds.lv](http://www.skds.lv)