



Valsts ieņēmumu
dienests

Valsts amatpersonas kārtējā gada deklarācijas iesniegšana

VID Valsts amatpersonu datu
administrēšanas daļa

2023

VALSTS IENĒMUMU DIENESTS



Valsts ieņēmumu
dienests

VALSTS IENĒMUMU DIENESTS

<https://eds.vid.gov.lv>



Valsts ieņēmumu
dienests



DARBA VIRSMA



Kods telefoniskai identificēšanai



Skatīt

Algas nodokļa grāmatiņa

Lai saņemtu nodokļu atvieglojumus, norādiet galveno ienākuma gūšanas vietu un reģistrējiet apgādājamus.

Atvērt

Gada ienākumu deklarācija

Atvērt

Attaisnoto izdevumu dokumenti

Sagatavot dokumentu

No veidlapas

No faila

Maksājumi

Maksājumi. Nodokļi. Saistības. Vēsture. Nomaksas stāvoklis un grafiki.

Atvērt

Importa muitas deklarācijas pasta sūtījumiem

Par pasta sūtījumiem no valstīm ārpus Eiropas Savienības

Atvērt

Deklarācijas veida izvēle

Valsts amatpersonas deklarācija

Izvēlieties deklarācijas veidu

Stājoties amatā

Kārtējā

Beidzot pildīt amata pienākumus

Par 1. gadu pēc amata pildīšanas izbeigšanas

Par 2. gadu pēc amata pildīšanas izbeigšanas



Valsts ieņēmumu
dienests



Valsts ieņēmumu
dienests

- ✓ Valsts informācijas sistēmu pārziņā esošā informācija deklarācijā ielasās **automātiski**
- ✓ Deklarācijas iesniedzējam **jāpārbauda** un, ja nepieciešams, **jāprecizē** un jāpapildina automātiski ielasīto informāciju
- ✓ Ja kādā no punktiem nav, ko norādīt, to **nepilda**, taču tāpat **apliecina** patiesumu



Apliecinu, ka sadaļā sniegtās ziņas ir patiesas.

Turpināt



Valsts ieņēmumu
dienests

Iesniedzot deklarāciju EDS:

- **jāapliecina**, ka tajā norādītais ir pilnīgs un **paties**
- atzīmē, vai dokuments ir **pirmreizējs vai precizējums**

Pirmreizējs dokuments Precizējums

Apliecinu, ka deklarācijā norādītās ziņas ir pilnīgas un patiesas



Valsts ieņēmumu
dienests

Deklarācijā norādāmā informācija



Valsts ieņēmumu
dienests



Deklarācijas iesniedzēja dati



✔ Jānorāda amats, ko ieņem **31. decembrī**

✘ **KĻŪDA:**
Norāda amatu, kurš **nav valsts amatpersonas amats**

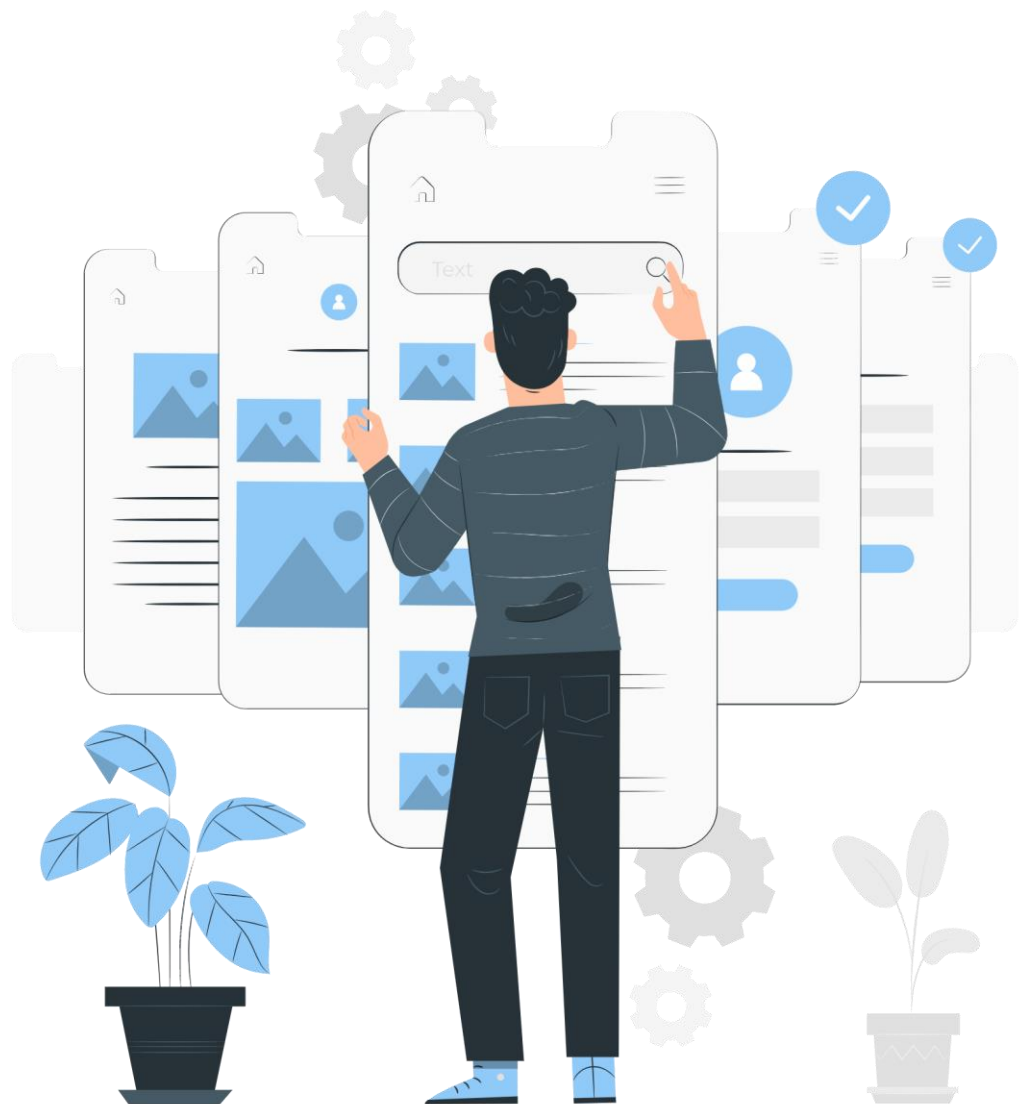
PIEMĒRS:

Skolotājs norāda amatu – skolotājs (nav amatpersona)

Bija jānorāda – iepirkuma komisijas loceklis



Valsts ieņēmumu
dienests



Papildus ieņemamie amati



- ✓ **Visi amati**, ko ieņem **papildus** valsts amatpersonas amatam
- ✓ Jānorāda arī, ja amats ieņemts **pāris dienas**

✗ **KĻŪDA:**
Nenorāda amatus par kuriem netiek saņemta atlīdzība

PIEMĒRS:

Nenorāda saimnieciskās darbības veicēja amatu



Valsts ieņēmumu
dienests

Nekustamie īpašumi





Jānorāda **īpašumi, kas ir:**

- īpašumā vai kopīpašumā
- valdījumā
- **lietošanā**

PIEMĒRAM: ja **dzīvo vecākiem vai laulātam** piederošā īpašumā vai **īrē īpašumu**



Saimnieciskās darbības veicējiem jānorāda īpašumi,
ko **lieto saimnieciskajai darbībai**



Valsts ieņēmumu
dienests

Kapitāla daļas un finanšu instrumenti





- ✓ Jānorāda akciju **nominālvērtību**
- ✓ Jānorāda kapitāla daļas un finanšu instrumentus **gan Latvijā, gan ārvalstīs**
- ✓ **Kriptovalūtas nav finanšu instruments,** tās norāda deklarācijas sadaļā «Cita informācija»
- ✓ **Darījumus ar kriptovalūtām** norāda deklarācijas sadaļā «Darījumi»

Darījumus norāda, ja tie pārsniedz 20 minimālās mēnešalgas (> **10 000 €**)



Valsts ieņēmumu
dienests



Transportlīdzekļi



KĻŪDAS

- ⊗ Neprecīzi atzīmē, vai auto ir **valdījumā vai lietošanā**
- ⊗ Nenorāda auto, ar ko vairs nebrauc, bet kurš **nav noņemts no uzskaites CSDD**
- ⊗ Nenorāda CSDD uz sava vārda reģistrētu auto, kas ir **nozagts**
- ⊗ Nenorāda **traktortehniku, jahtas** u.c.



Valsts ieņēmumu
dienests



Skaidras un bezskaidras naudas uzkrājumi



Jānorāda uzkrājumi:

- skaidrā naudā
- bezskaidrā naudā
- uzkrājošā dzīvības apdrošināšanā
- pensiju fondos

ja tie **atsevišķi vai kopā**
pārsniedz **10 000 €**
vai ekvivalentu citā valūtā



Ja vairākās bankās vai vairākos vienas bankas kontos uzkrājumi kopā pārsniedz 10 000 €, bet katrs atsevišķi nē, deklarācijā **jānorāda katrs uzkrājums atsevišķi**



Valsts ieņēmumu
dienests



Ienākumi



- ✓ jānorāda **visi ienākumi**, neatkarīgi no avota un summas (sākot no 0,01 €, t.sk. par privāto mantu pārdošanu)
- ✓ nauda **no radnieka** līdz 3.pakāpei vai laulātā **nav jādeklarē** ja tā pēc ekonomiskās būtības neveido ienākumus
BET! Maksājuma uzdevumā ir jābūt norādītam naudas pārskaitījuma (izlietojuma) mērķim
- ✓ **Saimnieciskās darbības veicējiem** jānorāda gūtie ienākumi no saimnieciskās darbības **pirms nodokļu nomaksas**



Valsts ieņēmumu
dienests



Darījumi



Piemēri

- pārdevums
- kredīts
- līzings
- dāvinājums
- mantojums
- ziedojums
- aizdevums
- drošības naudas iemaksa
- dzīvības apdrošināšanas līgums
- galvojums
- īres līgums
- rokasnaudas līgums



Valsts ieņēmumu
dienests



Parādsaistības



- ✓ jānorāda parādsaistības, kas pārsniedz 10 000 €
 - ✓ ja katrs atsevišķs kredīts nepārsniedz, bet tie kopā pārsniedz 10 000 €, **jānorāda visi kredīti**
 - ✗ **KĻŪDA:**
Norāda nepareizu saistību summu **uz 31. decembri**
- PIEMĒRS:**
norāda summu uz deklarācijas **aizpildīšanas brīdi**,
piemēram, uz 8.martu



Valsts ieņēmumu
dienests

Aizdevumi





parādsaistības \neq aizdevums

amatpersona **pati**
aizņemas no kāda

amatpersona **pati**
aizdod kādam

- ✓ jānorāda aizdevumus, kas pārsniedz 10 000 €
- ✓ ja katrs atsevišķs aizdevums nepārsniedz, bet tie kopā pārsniedz 10 000 €, **jānorāda visi aizdevumi**

- ✗ **KĻŪDA:**
Norāda nepareizu aizdevuma summu uz 31. decembri



Valsts ieņēmumu
dienests

Ja amatpersona ir patiesais labuma guvējs





- ④ Noziedzīgi iegūtu līdzekļu legalizācijas un terorisma un proliferācijas finansēšanas novēršanas likums:
patiesais labuma guvējs = fiziskā persona, kuras vārdā/labā/ interesēs tiek nodibinātas darījuma attiecības

- ④ Ja ir noslēgts **līgums** (piemēram, trasta līgums), jānorāda:
 - noslēgšanas datums
 - līguma priekšmets
 - priekšmeta vērtība un valūta



Valsts ieņēmumu
dienests

Privātie pensiju fondi un apdrošināšana





Privātie pensiju fondi un apdrošināšana

12. Deklarācijas iesniedzējs, atzīmējot, sniedz informāciju, vai t

Privātie pensiju fondi

Ir Nav

Dzīvības apdrošināšana (ar līdzekļu uzkrāšanu)

Ir Nav

-  Ja uzkrātā summa **pārsniedz 10 000 €**, tā jānorāda arī deklarācijas **sadaļā «Skaidrās un bezskaidrās naudas uzkrājumi»**



Valsts ieņēmumu
dienests



Papildu informācija



Jānorāda informācija:

- kam **nebija vietas citās** sadaļās
- kas **paskaidro** ar deklarētajām ziņām saistītas **intereses u.c. apstākļus**



PIEMĒRAM:

- pieder **gleznu** kolekcija
- dāvanā saņemts nezināmas vērtības dārgs **pulkstenis**
- bez atlīdzības **atdots transportlīdzeklis**
- pieder **ekskluzīvi dzīvnieki**, putni, mājlopiem
- pieder **kriptovalūtas**



Valsts ieņēmumu
dienests



Radinieki un laulātais



- ✔ laulātais, vecāki, brāļi, māšas, pusbrāļi, pusmāšas un bērni
- ✔ Informācija par **nepilngadīgajiem** radniekiem (bērniem, brāļiem, māšām) **netiek publiskota** VID Publiskojamo datu bāzē, bet tā ir deklarācijā **jānorāda**
- ✔ Informācija par radniekiem un laulāto jānorāda **neatkarīgi no tā, vai dzīvo ar viņiem kopā**



Valsts ieņēmumu
dienests

VALSTS IENĒMUMU DIENESTS

Deklarācijas iesniegšana



	Deklarācijas iesniedzēja dati	✓
	Papildus ieņemamie amati	✓
	Nekustamie īpašumi	✓
	Kapitāla daļas un finanšu instrumenti	✓
	Transportlīdzekļi	✓
	Skaidrās un bezskaidrās naudas uzkrājumi	✓
	Ienākumi	✓
	Darījumi	✓
	Parādsaistības	✓
	Aizdevumi	✓
	Patiesais labuma guvējs	✓
	Privātie pensiju fondi un apdrošināšana	✓
	Papildus informācija	✓
	Radnieki un laulātais	✓

1. katrā sadaļā apliecina informācijas patiesumu
2. visur **zaļie ķeksīši**
3. tad spiež "Pārbaudīt un saglabāt"



Pirmreizējs dokuments Precizējums



Sistēma brīdinās par nepieciešamību **pievērst uzmanību** ievadītajiem datiem, saistībā ar kuriem biežāk tiek konstatētas neatbilstības un kļūdas

Brīdinājumi

- Minimālā mēneša darba alga 2021.gadā ir 500 EUR, savukārt 20 MK noteiktās minimālās mēnešalgas 2021.gadā ir 10 000 EUR.
- Nekustamie īpašumi. Pārbaudīt, vai informācija par iegādātu vai atsavinātu nekustamo īpašumu nav jānorāda arī deklarācijas sadaļās "Ienākumi", "Darījumi", "Parādsaistības".
- Papildus ieņemamie amati. Pārbaudīt, vai norādīti visi papildus ieņemamie amati.
- Parādsaistības. Pārbaudīt, vai informācija nav jānorāda sadaļā "Darījumi".
- Transportlīdzekļi. Pārbaudīt, vai informācija par iegādātu vai atsavinātu transportlīdzekli nav jānorāda arī deklarācijas sadaļās "Ienākumi", "Darījumi", "Parādsaistības".

Vēršam uzmanību – informācija norādāma par visu pārskata periodu.

Vēršam uzmanību – jānorāda visi amati (darbi), ko amatpersona ieņem (strādā) papildus valsts amatpersonas amatam, tostarp amatu savienošanas kārtībā un pilnvarojumi.



- ✓ Ja deklarācijā ir **kļūdas** (piemēram, neaizpildīts lauks), **sistēma par to paziņos**

Kļūdas

- "Nekustamie īpašumi". Nepieciešams norādīt lietošanā esošo nekustamo īpašumu

- ✓ Lai iesniegtu deklarāciju, **kļūda jānovērš**
Ja kļūdu paziņojumu nav, deklarācija ir gatava iesniegšanai

 Pārbaudīt un saglabāt



 Iesniegt

 Dokumenta drukas versija



Valsts ieņēmumu
dienests

Deklarāciju precizēšana



- ✔ Var precizēt **ne vēlāk kā 1 mēneša laikā** pēc deklarācijas publiskošanas VID Publiskojamo datu bāzē
- ✔ **Obligāti jāprecizē** 1 mēneša laikā pēc tam, kad administratīvā pārkāpuma procesā vai kriminālprocesā ir stājies spēkā nolēmums, ar kuru persona ir **sodīta par nepatiesu ziņu norādīšanu** deklarācijā



- ✔ Jaunizveidotajā deklarācijā (precizējumā) **jānorāda:**
 - visa pirmreizēji iesniegtās deklarācijas pareizā informācija
 - papildinājumi un precizējumi
- ✔ **Ar katru** EDS iesniegto deklarācijas **precizējumu tiek aizstāti** visi iepriekš iesniegtajā deklarācijā norādītie dati



Pēc aizpildīšanas un patiesuma apliecināšanas norāda:

- **ka tas ir «Precizējums»**

A screenshot of a web form interface. At the top, there are three buttons: 'Pārbaudīt un saglabāt' (with a dropdown arrow), 'Iesniegt', and 'Dokumenta drukas versija'. Below these buttons, there are two radio button options: 'Pirmreizējs dokuments' and 'Precizējums'. The 'Precizējums' option is selected and highlighted with a red rectangular box.

- **kuru deklarāciju precizē** – nospiežot uz iepriekš iesniegtās deklarācijas numura

A screenshot of a web form interface, similar to the one above. It shows the same buttons at the top. Below them, the radio button options are 'Pirmreizējs dokuments' and 'Precizējums dokumentam 45719530'. The second option is selected. To the right of the second option is a link labeled 'Mainīt' and a lock icon. Below the radio buttons, there is a text input field with the label 'Precizējuma iesniegšanas pamatojums'.

- precizējuma **pamatojumu** (t.i., kura sadaļa tiek precizēta)



Valsts ieņēmumu
dienests

VALSTS IEŅĒMUMU DIENESTS

Informācijai



Valsts ieņēmumu
dienests

Tiesību akti:

www.vid.gov.lv: "Privātpersonām"- "[Valsts amatpersonām](#)"

- metodiskie un informatīvie materiāli

Saziņai:

www.vid.gov.lv: "Privātpersonām"- "[Valsts amatpersonām](#)"

- Valsts amatpersonu datu administrēšanas daļas **kontakti**



Valsts ieņēmumu
dienests



@vidgovlv



@vid_gov



@vid_gov



/valsts-ienemumu-dienests



/vidkomunikacija



EDS "Sarakste ar VID"



+371 67120000

VALSTS IENĒMUMU DIENESTS