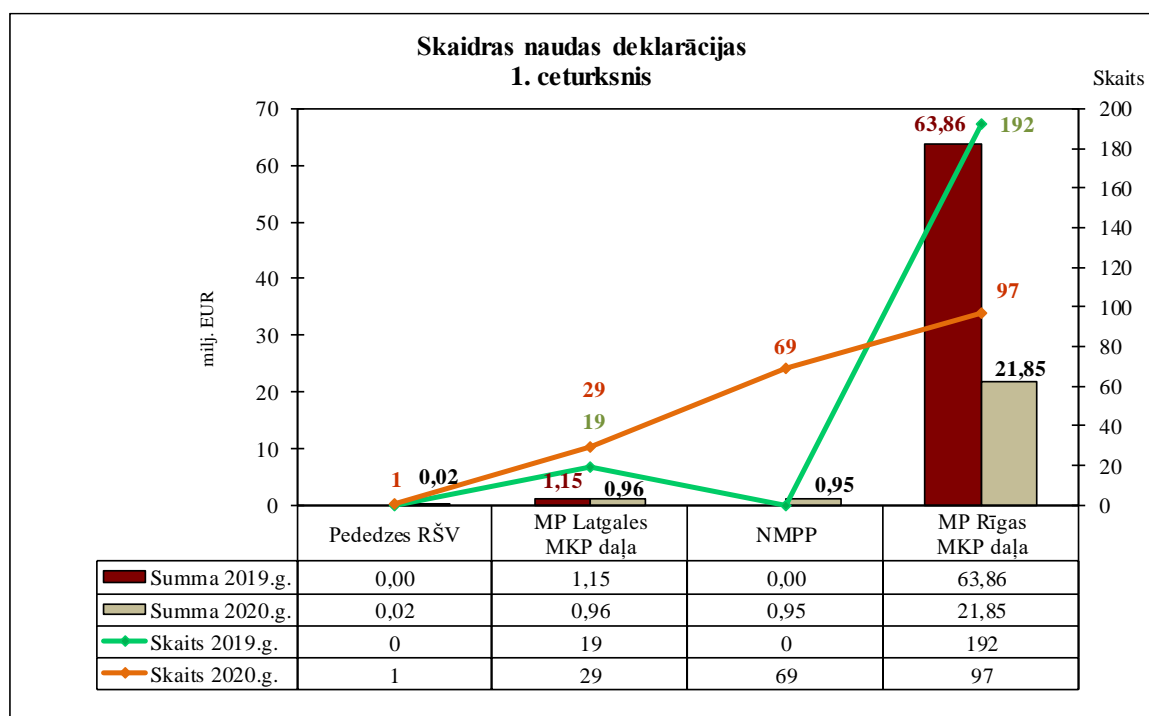


Latvijas muitas statistika
Skaidras naudas deklarācijas sadalījumā pa struktūrvienībām
2020. gada 1. ceturksnis

Struktūrvienības nosaukums	Mēnesis	Iebraucot LV		Izbraucot no LV	
		Skaitis	Kopsumma (EUR)	Skaitis	Kopsumma (EUR)
VID Muitas pārvaldes Rīgas MKP ¹ daļa	Janvāris	25	1 923 435,15	11	8 954 130,28
	Februāris	30	1 749 498,22	7	4 236 965,67
	Marts	18	1 898 607,92	6	3 088 643,56
VID Muitas pārvaldes Latgales MKP daļa	Janvāris	6	230 276,69		
	Februāris	12	395 750,78	3	100 575,17
	Marts	7	197 461,48	1	38 888,89
VID Nodokļu un muitas policijas pārvalde	Janvāris	32	380 097,98	1	39 586,14
	Februāris	29	396 906,92	4	63 952,91
	Marts	2	32 052,36	1	40 000,00
Robežsardzes pārvaldes Pededzes RŠV ²	Februāris	1	15 000,00		
Kopā:		162	7219087,50	34	16562742,62



2020. gada 1. ceturksnī Rīgas MKP daļā ir iesniegtas 97 skaidras naudas deklarācijas kopsummā par 21,85 milj. eiro, kas ir par 95 deklarācijām un kopsummā par 42,01 milj. eiro mazāk nekā 2019. gada 1. ceturksnī. NMPP³ iesniegtas 69 deklarācijas kopsummā par 952,6 tūkst. eiro, bet iepriekšējā periodā skaidras naudas deklarācijas vēl netika iesniegtas. Latgales MKP daļā ir iesniegtas 29 skaidras naudas deklarācijas kopsummā par 962,96 tūkst. eiro, kas ir par 10 deklarācijām vairāk, bet kopsummā par 190,29 tūkst. eiro mazāk nekā iepriekšējā gada 3 mēnešos. Valsts Robežsardzes Pededzes robežšķērsošanas vietā tika iesniegta viena deklarācija kopsummā par 15 tūkst. eiro, bet iepriekšējā gadā Pededzes RŠV netika iesniegtas skaidras naudas deklarācijas.

¹ MKP- Muitas kontroles punkts

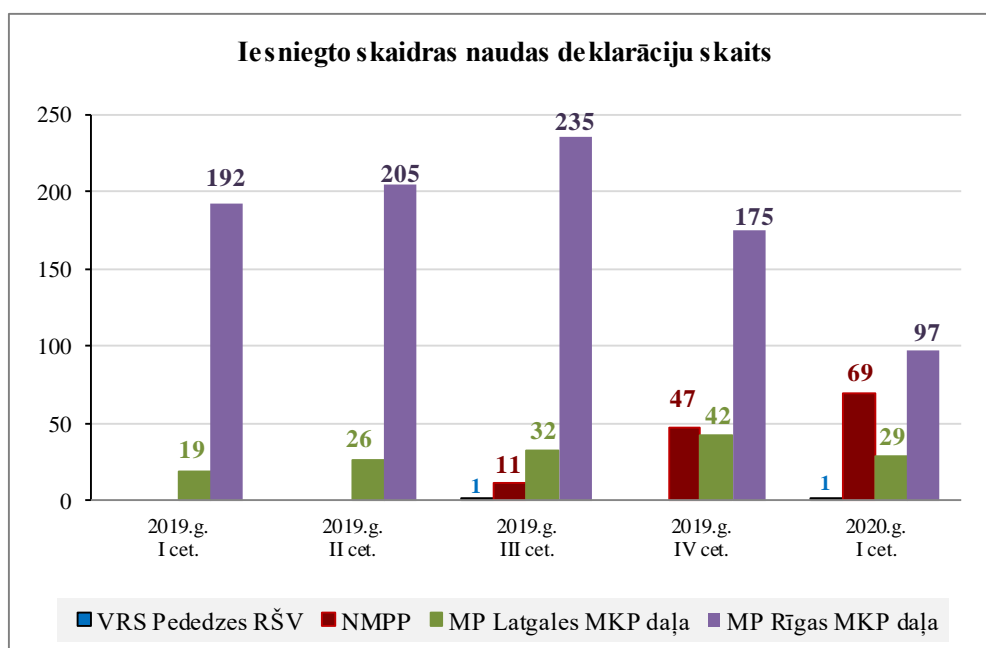
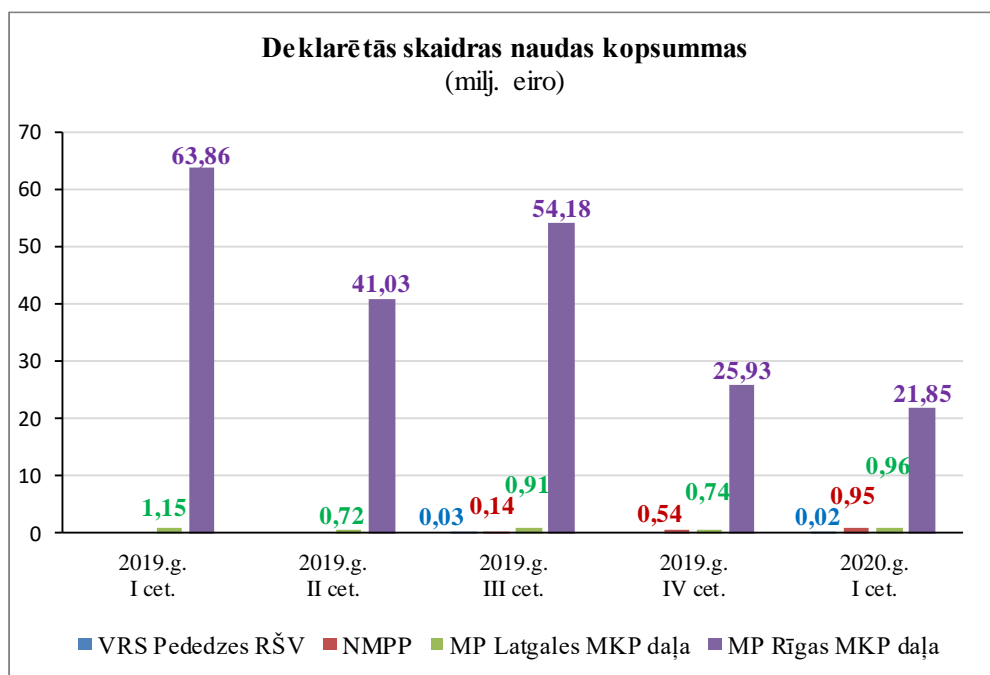
² RŠV – Robežšķērsošanas vieta

³ NMPP – Nodokļu un muitas policijas pārvalde

⁴ RS - Robežsardze

Latvijas muitas statistika Skaidras naudas deklarācijas

Gads un ceturksnis	RS ⁴ Pededzes RŠV		NMPP		MP Latgales MKP daļa		MP Rīgas MKP daļa	
	Skaits	Kopsumma (EUR)	Skaits	Kopsumma (EUR)	Skaits	Kopsumma (EUR)	Skaits	Kopsumma (EUR)
2019.g. I cet.					19	1 153 245,14	192	63 861 948,18
2019.g. II cet.					26	720 617,58	205	41 028 629,10
2019.g. III cet.	1	26 500,00	11	142 498,19	32	906 046,33	235	54 179 321,12
2019.g. IV cet.			47	544 990,47	42	739 966,50	175	25 928 903,10
2020.g. I cet.	1	15 000,00	69	952 596,31	29	962 953,01	97	21 851 280,80



¹ MKP- Muitas kontroles punkts

² RŠV – Robežšķērsošanas vieta

³ NMPP – Nodokļu un muitas policijas pārvalde

⁴ RS - Robežsardze